

ART Occitanie

Antenne **Montpellier**

OpenIG : Clara Levêque

MTD : Samuel Alleaume

Theia : Sophie Ayoubi

Antenne **Toulouse**

Cerema : Amélie Lombard

Cesbio : Gérard Dedieu, Jen-François Dejoux, Olivier Hagolle

IGN : Jean-Paul Sampère

Onera : Bernard Rosier

Bilan fin 2016 – début 2017

Internes :

- Janvier 2017 : Fusion des 2 ART Languedoc-Roussillon et Midi-Pyrénées => ART Occitanie
- Point mensuel de l'équipe,
- Espace collaboratif de travail,
- Mise en commun des listes de diffusion,
- L'équipe d'animation se renforce : 2 antennes, 7 structures et Sophie Ayoubi pour la communication,
- Page dédiée sur le site Theia,
- Lancement d'une newsletter régulière (plusieurs centaines de destinataires) :
 - * n°1 = fin février 2017
 - * n°2 = fin avril 2017

Réunions externes :

- 1er Décembre 2016 : ½ journée Theia « généraliste » à Toulouse (75 participants, bonne satisfaction)
- 5 décembre : première réunion artificialisation des sols suivi d'autres
- 8 décembre séminaire Geosud
- Réunion Ocsol

Lettre d'information de l'Animation régionale Theia (ART) Occitanie
n°2 - avril 2017



Histoires de l'ART

Bienvenue sur la deuxième lettre d'information de l'Animation régionale Theia (ART) Occitanie, fusion des ART Midi-Pyrénées et Languedoc-Roussillon.

L'ART Occitanie s'appuie sur des animateurs répartis sur deux antennes en région Occitanie pour plus de proximité : **Ciana Levêque** (OPeNiG) et **Samuel Aïeume** (Istaez) à Montpellier, **Jean-François Dejoux** (Cesbio), **Amélie Lombard** (Cerema), **Bernard Rosier** (Dnera) et **Jean-Paul Sempère** (IGN) à Toulouse.

N'hésitez pas à les contacter !

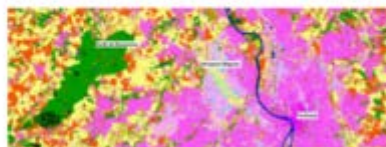
L'Occitanie en images satellites

Vidange du lac de St Ferréol

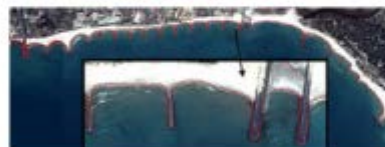


Série temporelle d'images Sentinel 2A à 10 mètres de résolution.
Composition colorée fausse couleur (B8 : PR / B4 : R / B2 : B) extraite du site Sentinel playground
Plus d'informations sur la vidange du lac de St Ferréol

Applications & thématiques

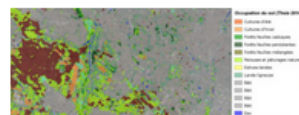


Occupation des sols du pourtour méditerranéen



Trait de côte sur le littoral languedocien

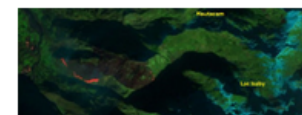
Retours d'expérience



Theia en zone sèche méditerranéenne : retour sur l'utilisation d'une nouvelle source d'information d'occupation du sol

Dans le cadre de la réalisation d'études d'impact sur le volet biodiversité, l'association **Les Ecologistes de l'Essaire**, réalise une analyse simplifiée de la teneur verte et bleue. Cette analyse consiste notamment à identifier des continuités de milieux de même type (continuum forestier, continuum de milieux ouverts, continuum agricole...), à partir de données générales sur l'occupation du sol. Missionnée pour l'étude des impacts d'un projet d'aménagement dans le secteur ouest-montpelliérain, l'association a testé la couche OSO 2014 de Theia, une couche raster, mise à jour annuellement à l'échelle nationale, avec un niveau de précision spatiale élevé (unités homogènes de 900 m², échelle de production 1/25 000ème) et un niveau de catégorisation relativement faible (18 classes).

[En savoir +](#)



Suivi d'écobouages dans les Pyrénées

L'écobuage est une pratique pastorale très ancienne qui permet par des brûlages dirigés en hiver, de régénérer des espèces afin d'augmenter leur valeur pastorale et fourragère. La détection des feux et la cartographie des zones brûlées est un sujet très ancien en télédétection et la résolution temporelle et spatiale de Sentinelle (20 mètres pour le moyen infra-rouge) en font un outil d'observation particulièrement performant et adapté à ce sujet. L'hiver 2016/17 semble idéal pour étudier les possibilités de détection/suivi des écobouages dans les Pyrénées, car le nombre d'écobouages a été très élevé, le météo clémente et le nombre d'images sans nuages Sentinelle 2 élevé. D'un point de vue méthodologique, l'objectif est de pouvoir dater et cartographier, de manière automatique, les zones brûlées. Il s'agit de comparer les images des mêmes zones avant et après l'écobuage.

[En savoir +](#)

Rendez-vous



Journées OpenIG

Dans la continuité de la **journée professionnelle du 21 mars** à Montpellier, l'équipe d'OPeNiG organise une nouvelle **journée à Toulouse le 17 mai** pour répondre aux questions des nombreux acteurs régionaux sur la complémentarité des plateformes d'échanges d'informations ainsi que sur les données et services proposés par l'association. Le **programme est disponible en ligne** ainsi que l'inscription qui est gratuite mais obligatoire.



Géo : le pouvoir de l'image

Le **Séminaire Apéro Géomatique & Innovation** aura lieu le **16 mai 2017** à La Cantine à Toulouse. Partant de leur expérience, 3 intervenants exposeront les opportunités offertes par le couplage de supports visuels tels que la photo, l'imagerie spatiale, la vidéo avec la donnée géographique. L'objectif ? Proposer des applications innovantes pour mieux anticiper la gestion des risques, affiner la connaissance d'un territoire à grande échelle et ainsi améliorer sa compétitivité...

Journées applications satellitaires

Le Cerema organise des **Journées de sensibilisation et d'acculturation aux applications satellitaires** dans le domaine de l'aménagement du territoire, du littoral et des risques, qui s'adressent à un large public : chef de service ou de départements, chargés d'études thématiques, géomaticiens des services du MEMM. Les prochaines formations auront lieu aux **CVRH de Nancy le 22 juin 2017**, de **Macon le 12 septembre 2017** et de **Toulouse en octobre 2017**.

Formations

- 16-17/06 : Séminaire utilisateurs Guldos ToolBox (UMR TeHis / Montpellier)
- 22-24/06 : Détection des coupes rases en forêt (application thématique Geosud) (AgroParisTech / Montpellier)
- 12-16/08 : Télédétection par drone : gérez vos projets (AgroParisTech / Montpellier)
- 21-23/08 : Pratique de la Télédétection avec Geosud et OTB (AgroParisTech / Montpellier)

Feuille de route 2017-2019

Newsletter : 4 à 6 par an

Des articles : différents sites web et blog (theia, multitemp, ...)

Réunions / animations :

- 1 générale par an Theia sur chaque antenne (Tlse et Mpt)
- des journées thématiques – métiers (au moins 1 par an)
 - ✓ Automne 2017 : Journée Theia/COTITA sur l'apport de l'imagerie spatiale pour l'aménagement du territoire (organisée par le Cerema au CVRH de Toulouse)
 - ✓ Fin 2017 : thématique agriculture : sur Toulouse
 - ✓ 2018 : thématique forêt : sur Toulouse
 - ✓ Autres projets (environnement),
- Participation à des groupes existants (cf Sol, artificialisation),
- Animation du LabOCS.

Attentes vis-à-vis des CES et autres ART

CES

Une mise à jour des supports de communication :

- enrichissement du site Theia,
- avoir des posters (pro. et « pour les nuls »),
- partager/mettre à jour les plaquettes CES, produits et générales,

Participation aux ateliers régionaux (au LabOCS en premier),

Produire des analyses spécifiques et des données liées aux contextes et aux attentes en Occitanie (ex : CES OSO, incendies ou CES Neige),

Nous dire ce qu'ils attendent de nous ?

Autres ART

Echanges : expérience, supports, guides de bonnes pratiques ART, recueil de guides...

Supports informatiques aux échanges : espaces/plateforme collaboratifs, outils, espace dédié sur le site de Theia (GED? Faq?)

Attentes vis-à-vis des rapports CES/ART/IDG

- Coller aux classifications thématiques reconnues des usages (thèmes thesaurus INSPIRE, géoconcepts nationaux, Iso ?)
- Avoir des métadonnées INSPIRE produites par les producteurs de données sur les produits
- Avoir des métadonnées INSPIRE produites par les hébergeurs sur les services
- Renforcer les liens avec les ART et les plateformes (IDG/IDS)

IDG

Assister les CES sur la diffusion standardisée :

- Proposer d'être un relais sur le catalogage des données et de services (métadonnées INSPIRE)
- Relayer sur les services d'accès et d'assistances aux données

Retours des utilisateurs et décideurs en région

Ils sont demandeurs :

- Montage d'actions pilotes
- Démonstrateurs, de prototypes et de POC
- De projets collaboratifs multipartenaires
- Structurer des actions de mutualisation
- Documentation sur les avancées des CES
- Différencier les fiches produits opérationnels et en recherche

Objectifs visés et périmètre

Etendre les périmètres à la région Occitanie,

S'approprier et s'articuler aux contraintes géomatiques en région Occitanie,

S'adapter aux nouveautés thématiques en lien avec les usages,

Réflexion sur l'ouverture du périmètre des actions :

- Thématiser les espaces d'échanges,
- Laisser plus de places aux données in-situ,
- Faire du territoire régional un espace de test à étendre sur le national,
- Prioriser les actions en fonction des dynamiques régionales (exemple sur l'OCS GE).