



Une nouvelle vision de l'occupation du sol de la Région PACA à partir des images satellites SPOT



Claire AJOUC – CRIGE-PACA

Prestataire :



Partenaires du projet :



Région
Provence-Alpes-Côte d'Azur

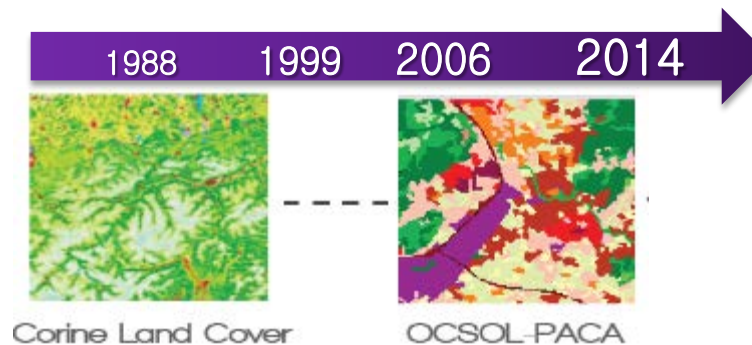
Contexte et objectifs

Un projet inscrit au cœur d'une politique géomatique régionale forte : soutenue depuis plus de 10 ans par plusieurs partenaires via le CRIGE-PACA



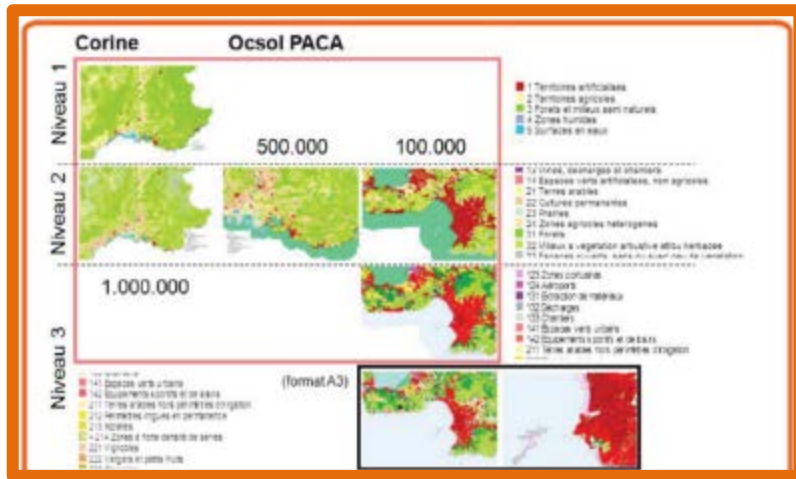
... En réponse à des obligations réglementaires et des enjeux régionaux évolutifs en matière d'observation et d'évaluation des territoires :

- doter un maximum d'acteurs d'**outils d'analyses spatiales** opérationnels et performants, tels que les données géographiques et les SIG
- disposer d'une **base de données d'occupation du sol de référence homogène et continue à l'échelle de la région** adaptée aux spécificités régionales et pour divers domaines d'actions (urbanisme, agriculture, biodiversité, aménagements...), tels que :
 - * Elaboration de diagnostics territoriaux
 - * Evaluation des programmes ou politiques publiques mis en place
 - * Analyse de la consommation et des mutations foncières (identification des zones de pressions, qualification des changements...)
 - * Observation les dynamiques territoriales et qualification,
 - * Requalification d'espaces, etc...

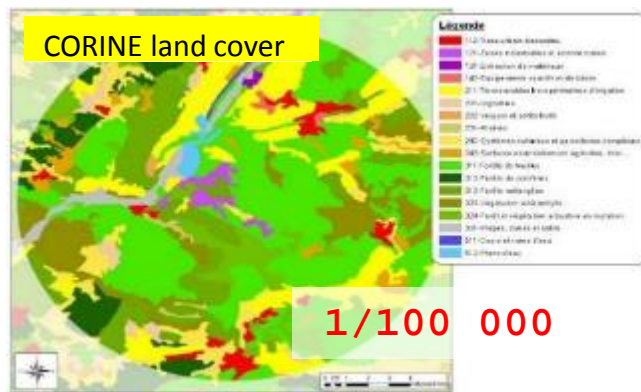


... Plus de 20 années de connaissances et de suivis de l'occupation des sols en Région PACA ...

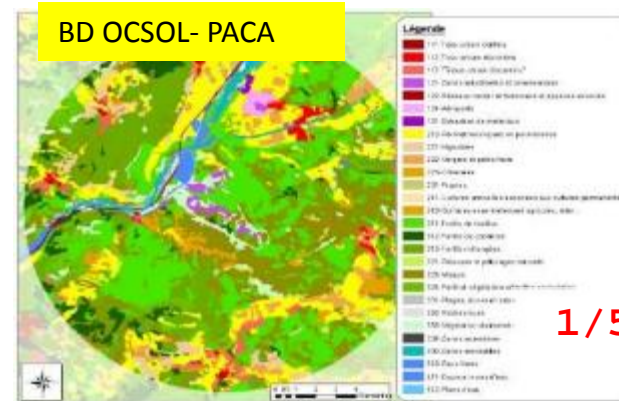
Ses spécificités, ses caractéristiques...



- Technologie de production similaire à CLC: traitements d'images satellites
- Nomenclature 3 niveaux emboîtés de 46 postes - déclinée de CLC et adaptée aux spécificités méditerranéennes (paysagères et urbaines)
- Gain de précision sémantique et géométrique (X 10 par rapport à CLC)



1/100 000



1/50 000

La BD OCSOL, nouvelle version

Une cartographie 2014 actualisée et améliorée :

→ Un modèle de production inchangé

- Compatibilité avec CLC conservée
- Cohérence avec les versions antérieures de l'OCSOL pour des analyses diachroniques
- Utilisation des procédés techniques de télédétection
- Maintien de la structure emboîtée de la nomenclature
- Echelle d'utilisation (1/ 50 000) / seuils de surface équivalents

... « tirant les enseignements » des précédentes et bénéficiant des « évolutions technologiques »

→ Une résolution des images sources plus précise et plus adaptée :

- mise à jour réalisée à partir d'images **SPOT 6 de 2014** acquises dans le cadre du **programme GEOSUD** (adhésion du CRIGE)
- reprise du fichier antérieur (2006) sur la base d'images **SPOT 5 de 2006** obtenues via le **programme SWH** (images en libre accès)

→ Une **précision géométrique et sémantique affinée** grâce à un foisonnement de données exogènes très précises (BD FORET PACA, PCI, BD TOPO, RPG...)



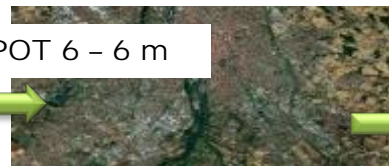
Consultable entre 1/50 000 et 1/25 000



Landsat 7 - 30 m



SPOT 6 - 6 m



Méthode de production

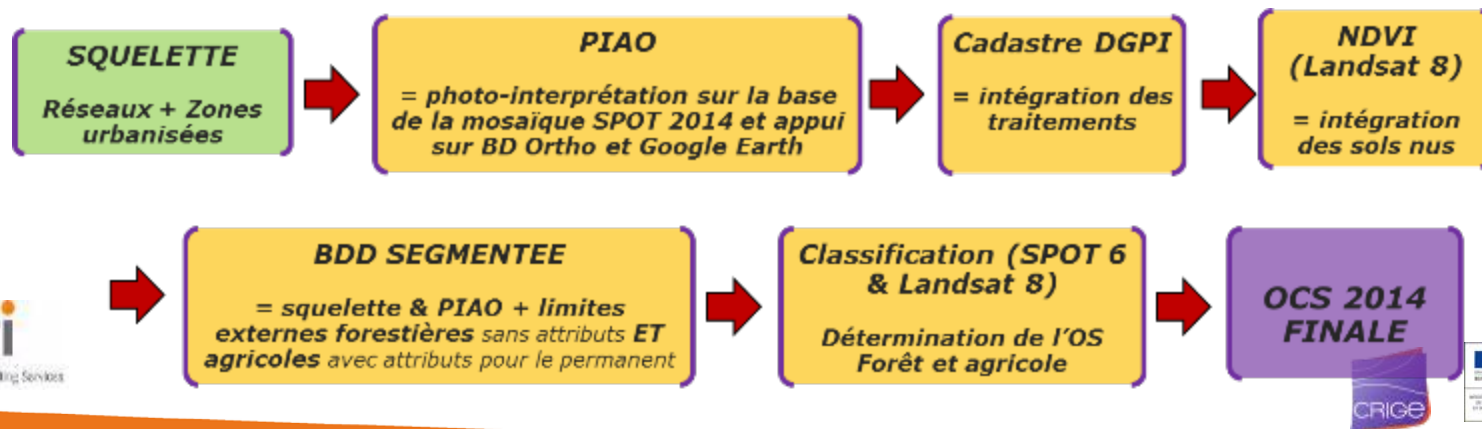
Prestation confiée au bureau d'étude TTI Production (Nîmes)

Durée : 6 mois

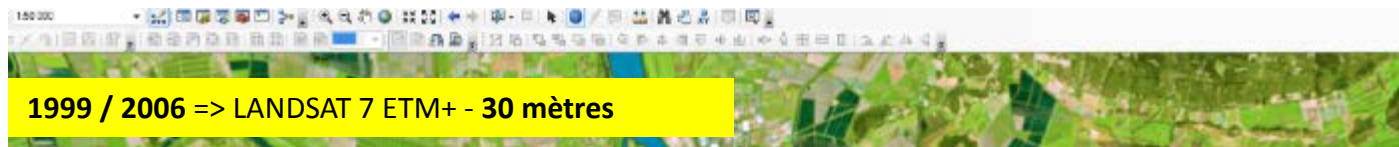
BASES DE DONNEES MOBILISEES :

- Couverture SPOT 6 – 2014 = IMAGE DE RÉFÉRENCE pour la réalisation de la base de données
- Limites administratives validées utilisées pour le découpage en département.
- BD TOPO de l'IGN 2014 + Dept 26 (Baronnies)
- Le cadastre PCI de la DGFI (pas le PNR Baronnies et certaines communes du Var)
- Cartographie forestière de l'IGN-IFN récente et détaillée (pas le PNR Baronnies)
- Base de données RPG du ministère de l'Agriculture (pas le PNR Baronnies)
- MNT
- SCAN 25 de l'IGN
- BD_OCSOL_2006_PACA
- Une occupation du sol de la Camargue de 2011
- Une occupation du sol de la Crau (prairies humides, coussoules)
- Une base de données nationale des tourbières de 2012
- Les BD Ortho départementales sur PACA
- Landsat 8 2014

ENCHAINEMENT DES ETAPES & TRAITEMENTS REALISES :

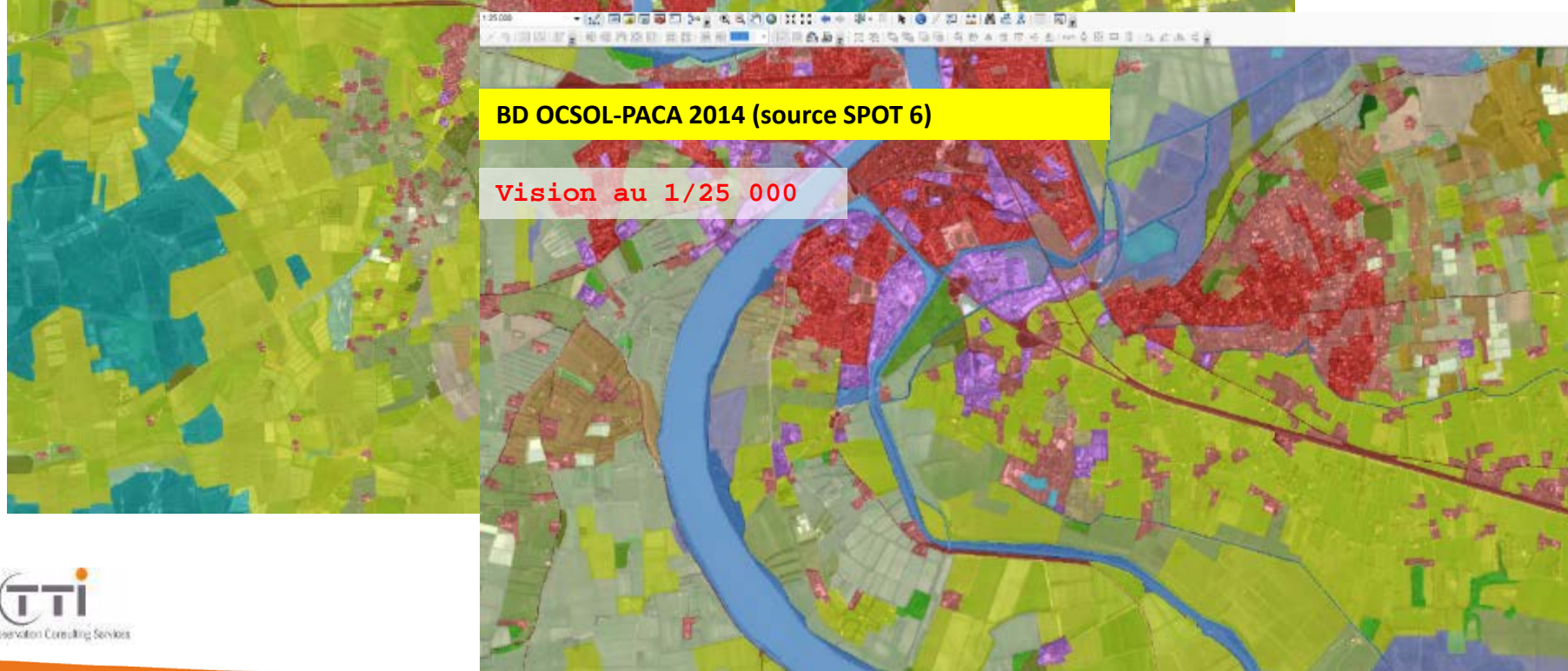
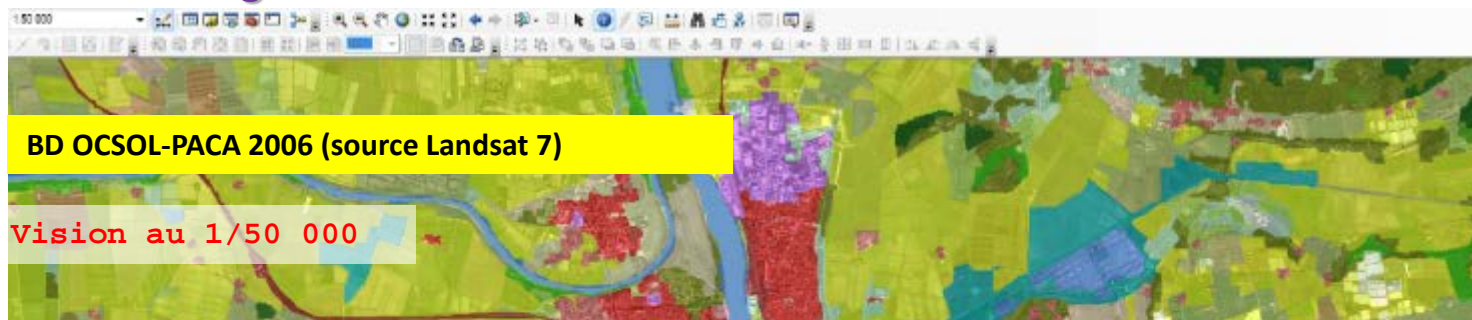


>> Une nouvelle version du produit OCSOL bénéficiant de la nouvelle génération de satellites SPOT :



Résultats obtenus :

>> Une nouvelle version du produit OCSOL bénéficiant de la nouvelle génération de satellites SPOT : une meilleure résolution >> un gain en qualité



Suite des travaux

- >> Consolidation de la **BD OCSOL PACA 2014** (automne 2016) : contrôle qualité en cours, associant des acteurs régionaux et utilisateurs de cette donnée
- >> Engagement de la suite du marché depuis juillet 2016 avec le prestataire TTI, pour la **reprise du fichier OCSOL 2006** à partir d'images SPOT 5 2006 (SWH - Theia) de 10 mètres de résolution afin d'en améliorer sa qualité et produire un **fichier d'évolution 2006/2014**
- >> Diffusion sur le site du CRIGE des versions définitives : **fin 2016** + organisation d'une journée d'information dédiée (1^{er} trimestre 2017)

MERCI...

Vos questions...?

Pour toutes informations : www.crige-paca.org

Contactez :

Claire AJOUC – Chargée de missions en géomatique

Claire.ajouc@crige-paca.org