

SURFACES IRRIGUEES

Animation: Valérie Demarez (CESBIO)

Participants: Frédéric BAUP (CESBIO), V. Demarez (CESBIO), Florian Helen (CESBIO), Claire Marais-Sicre (CESBIO), M. Battude (CESBIO)

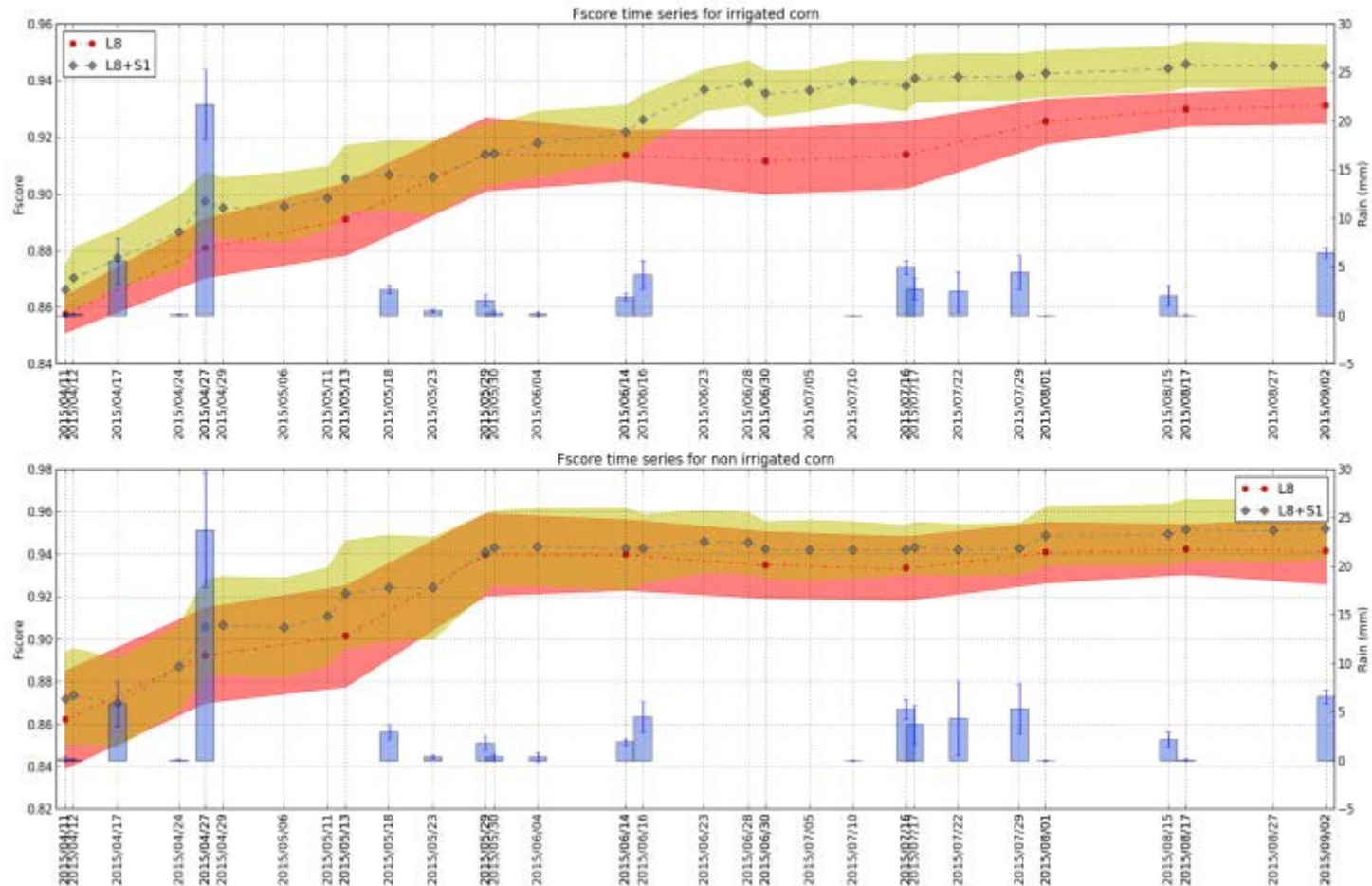
Description et caractéristiques du produit

- Résolution **décamétrique**
- Résolution temporelle: **annuelle et si possible décadaire**
- Images: **Sentinel 1 et Sentinel 2**
- Traitement: **2A**
- Besoin données auxiliaires indispensables

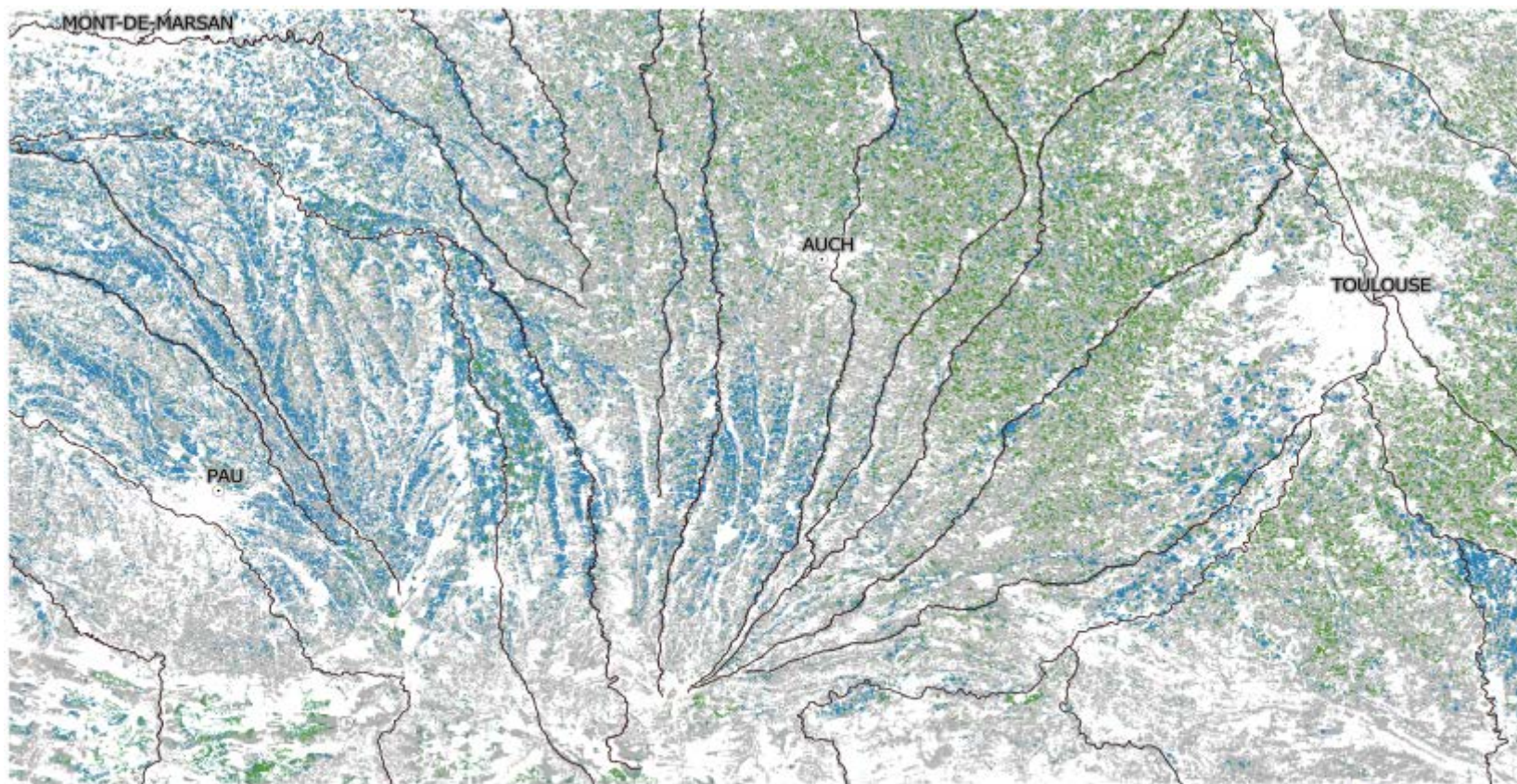
MNT

Masque cultures d'été

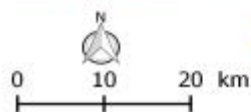
Résultats récents: Mise en évidence de la complémentarité optique – radar (L8 et S1) pour la détection du maïs irrigué – 2015-



Exemple de cartographie surfaces irriguées / non irriguées



Emprises: Landsat8-Theia
 Tuiles: France-MétropoleD0004H0002-D0005H0002
 Acquisitions: Mars à Octobre 2015
 Traitements: CESBIO
 EPSG: 2154
 Réalisation: Florian Helen



- Cultures d'été détectées comme irriguées
- Cultures d'été détectées comme non irriguées
- Cultures d'hiver
- Cours d'eau de classe 1



Vers un pilotage de l'irrigation à l'échelle du territoire : Aide pour les Organismes Uniques?



Transfert méthodes et outils vers CACG (MAISEO) => projet de plateforme pour la valorisation de l'information spatialisée :

=> plateforme ouverte et participative visant une diversité d'acteurs potentiellement intéressés (OUG)
=> outils de cartographie et d'analyse de l'information géographique donnant accès à de l'information récente comme cartographie des surfaces irriguées

- Production et évaluation de la cartographie des surfaces irriguées 2016 avec S2+S1
- Evaluation apport images thermiques L8 (V. Rivalland)
- Sensagri: discussion en cours pour tester notre méthode sur jeu de données Sensagri et comparaison avec les méthodes développées par équipe italienne
- Validation cartes Ecoclimap deuxième génération (JC Calvet)
- Cartographie de l'irrigation sur le bassin de Merguellil (synergie S1/S2) (--> projet TOSCA/ASCAS)
- Valorisation scientifique: rédaction article en cours
- 2018: Demandes stage CNES et TOSCA (fin des financements MAISEO et Simulteau)

Prospective ? Demande forte sur détection irrigation vigne et arboriculture en LR (réunion du 24/06/2017 avec CA 34, 11, 66) => signature convention en cours pour accès données in-situ et discussion pour accès à BD « Mes Parcelles ». Verrou : information sur irrigué / non irrigué toujours manquante , THRS.

Attentes vis-à-vis des ART et autres CES

- Etendre mise en place de partenariats (les CA notamment) pour collecte données terrain : étendre à d'autres départements l'accès à « Mes Parcelles ». Insister sur besoin d'informations sur irrigation.
- Masque des cultures d'été

Transfert de méthode et déclinaison régionale

- Outils et méthodes transférées à la CACG et en cours auprès de CA 65 et 81