

Parc national  
des Écrins

# La télédétection dans le Parc national des Écrins

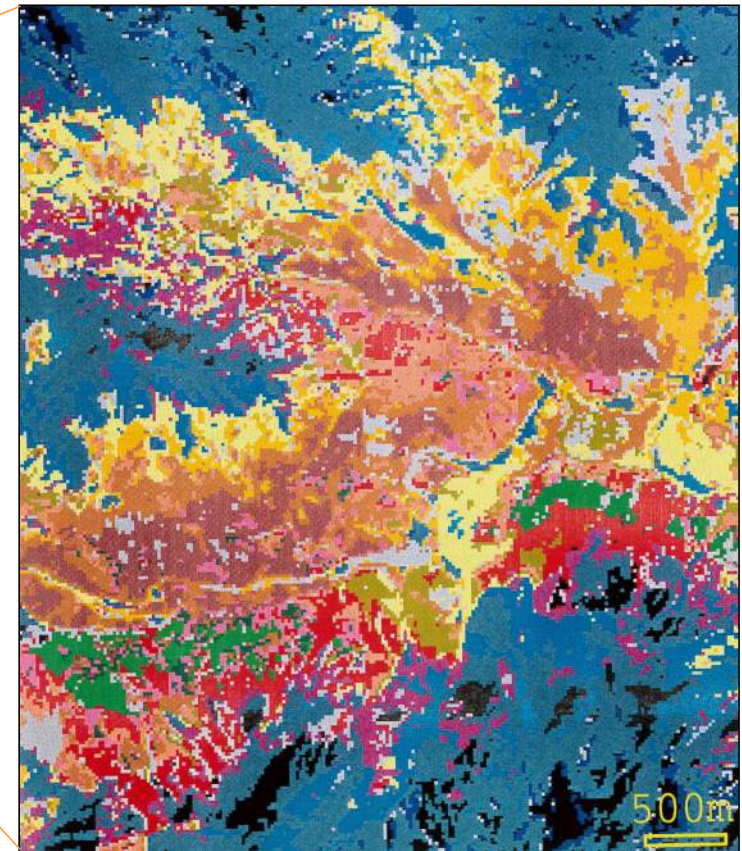
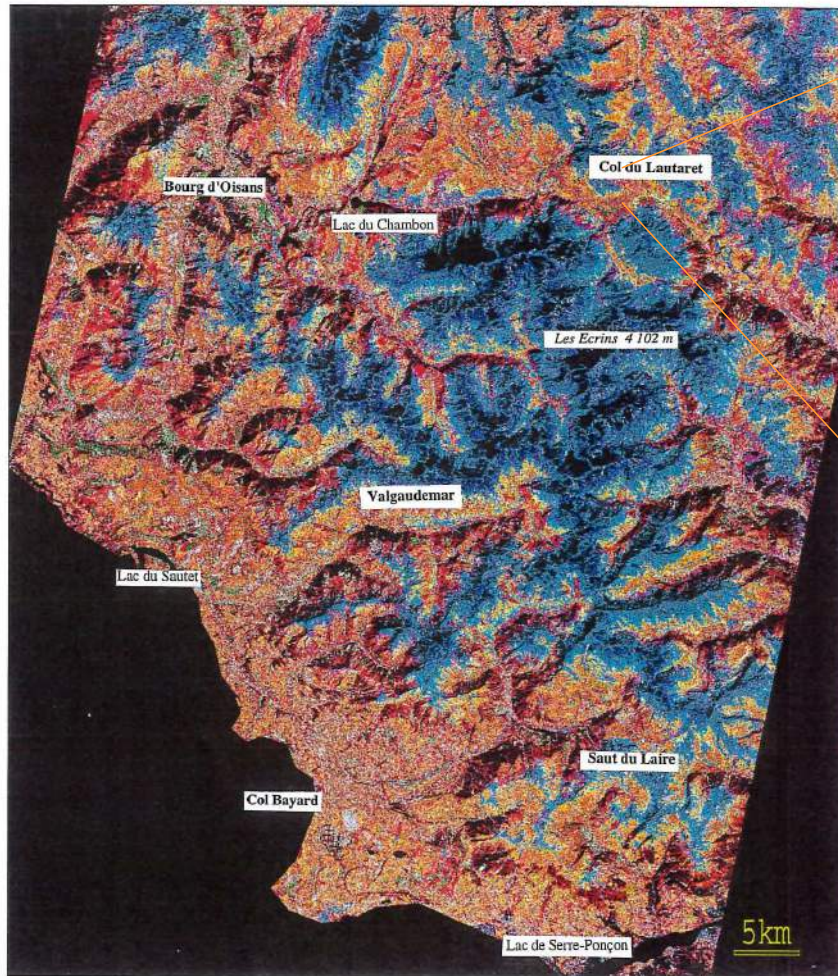
*historique, réflexions, applications*





## 2 Les débuts (1992 – 1995)

Fig. 6.6 Classification finale des images d'été du Parc National des Ecrins  
échelle au 1:400 000 (document classé C.3)



Teinte	Types physiologiques
Bleu marine	Rocs et éboulis stériles
Bleu gris	Eboulis peu végétalisés
Cyan	Eboulis assez bien végétalisés
Jaune	Formations herbacées avec minéral
Orange	Pelouses ouvertes en gradins
Vert kaki	Pelouses rases
Saumon	Pelouses de productivité médiocre
Marron clair	Pelouses de productivité moyenne
Marron foncé	Pelouses de productivité forte
Vert foncé	Anciens prés de fauche
Rose	Landes ouvertes
Violet	Landes avec minéral
Rouge	Landes denses
Vert clair	Aulnais-feuillus
Gris	rejet
Noir	musque

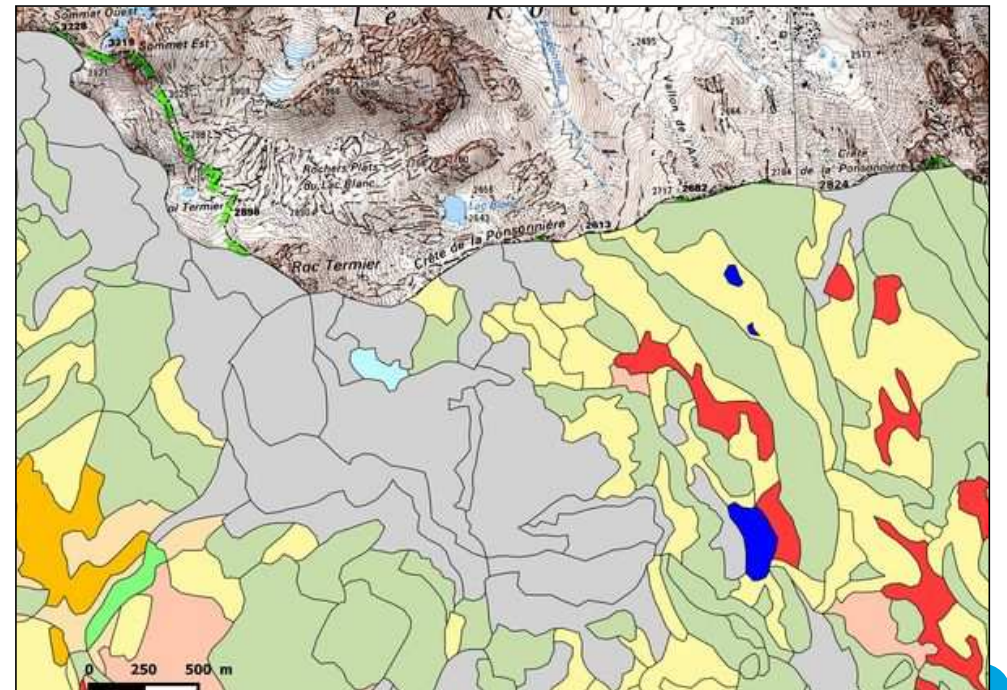
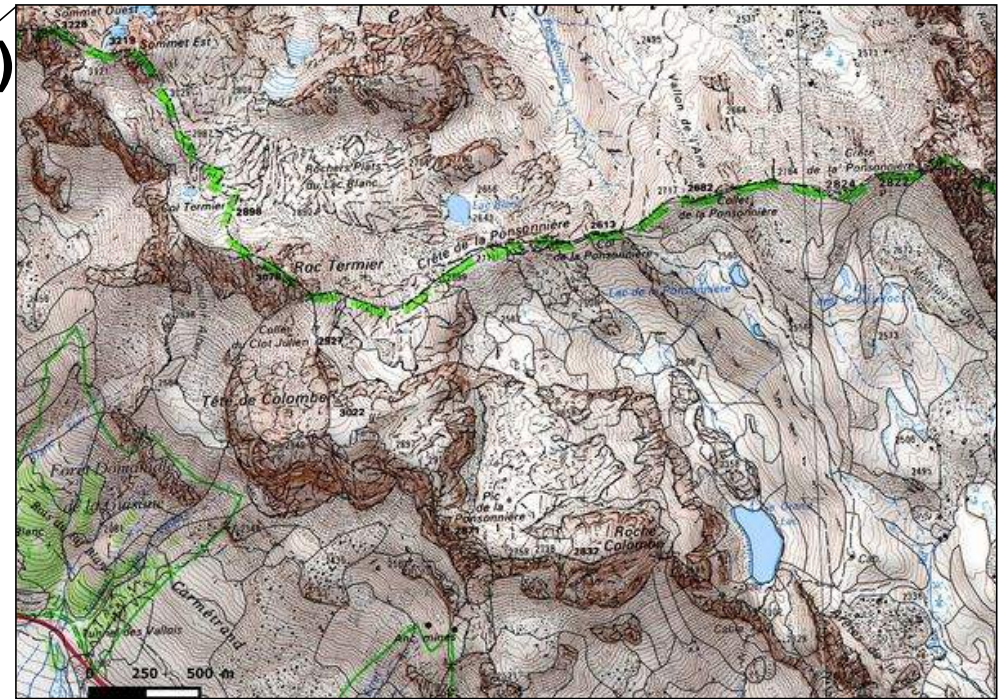
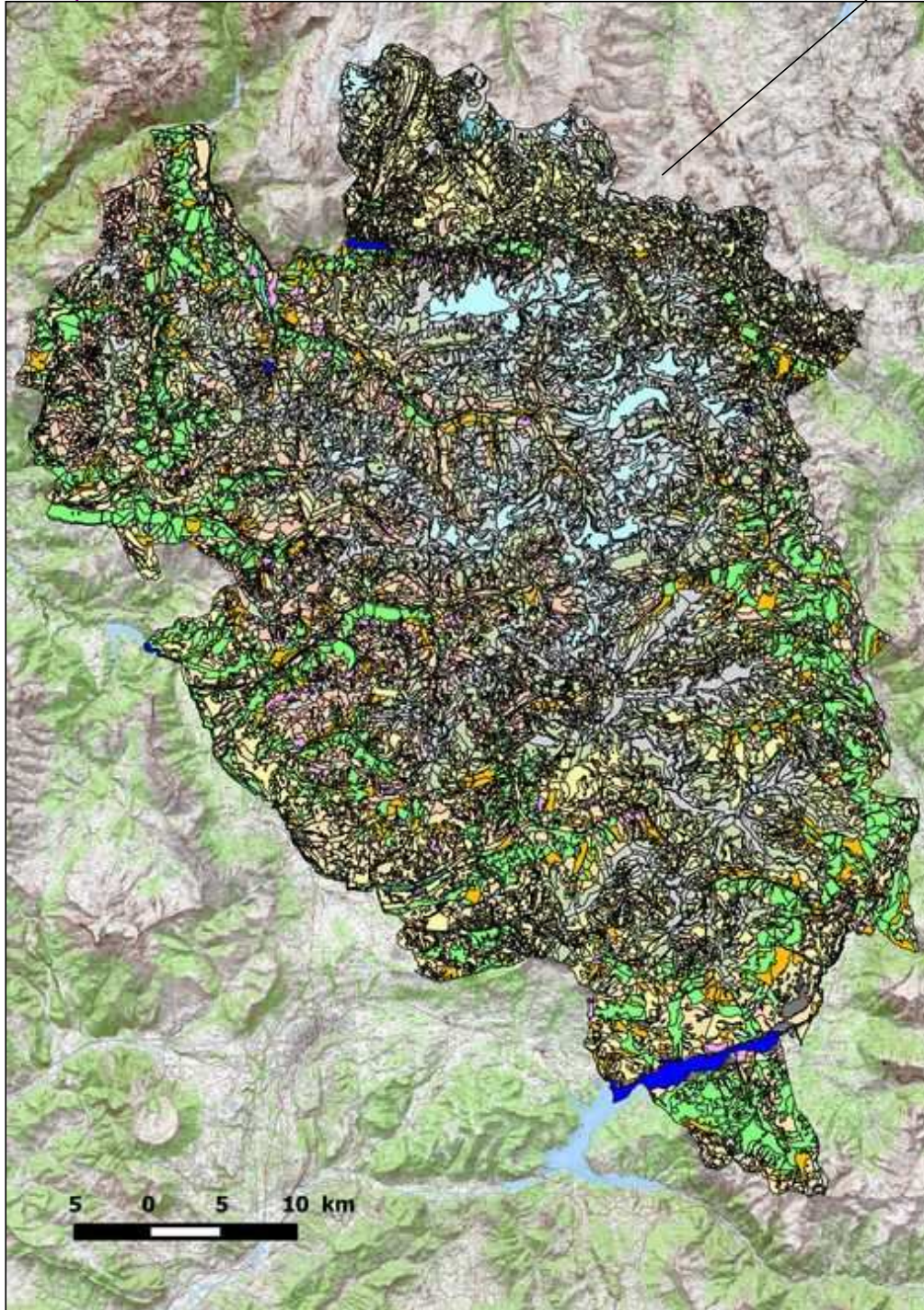
\* *Thèse A. Cherpeau (CEMAGREF)*

### 3 Programme DELPHINE (1993 – 1998)

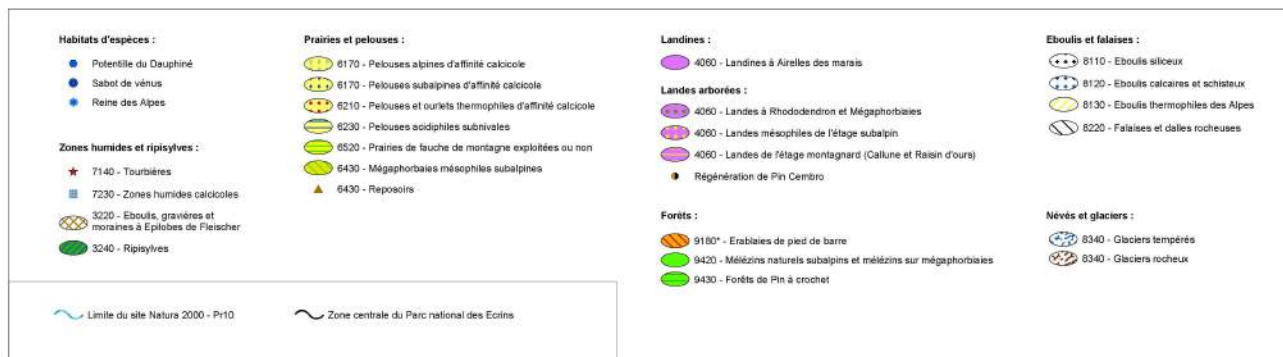


*\* Travail terrain agents du PNE*

### 3 Programme DELPHINE (1993 – 1998)



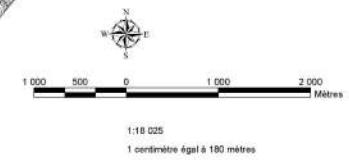
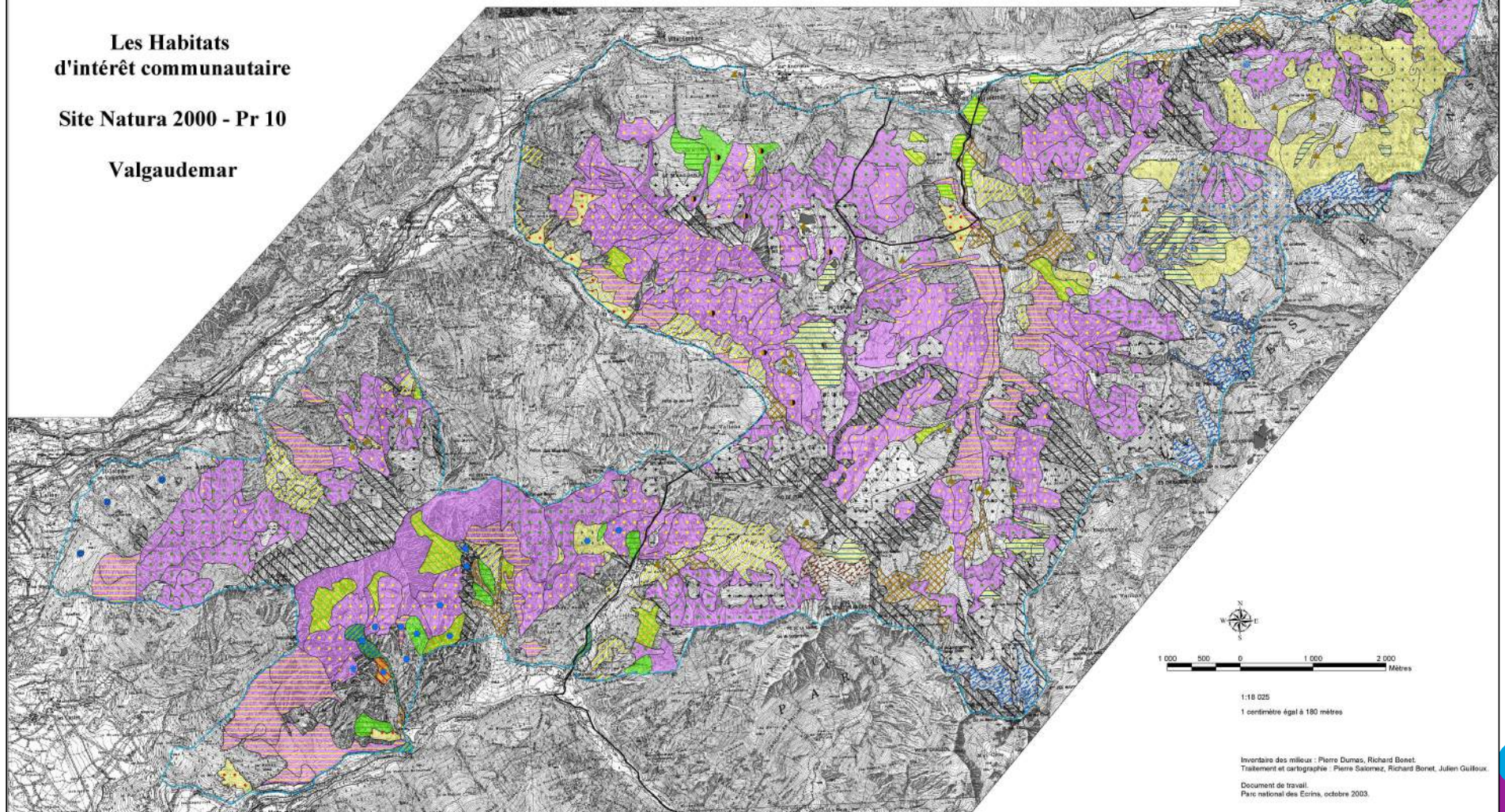
# 4 Natura 2000 (2000 – 2002)



## Les Habitats d'intérêt communautaire

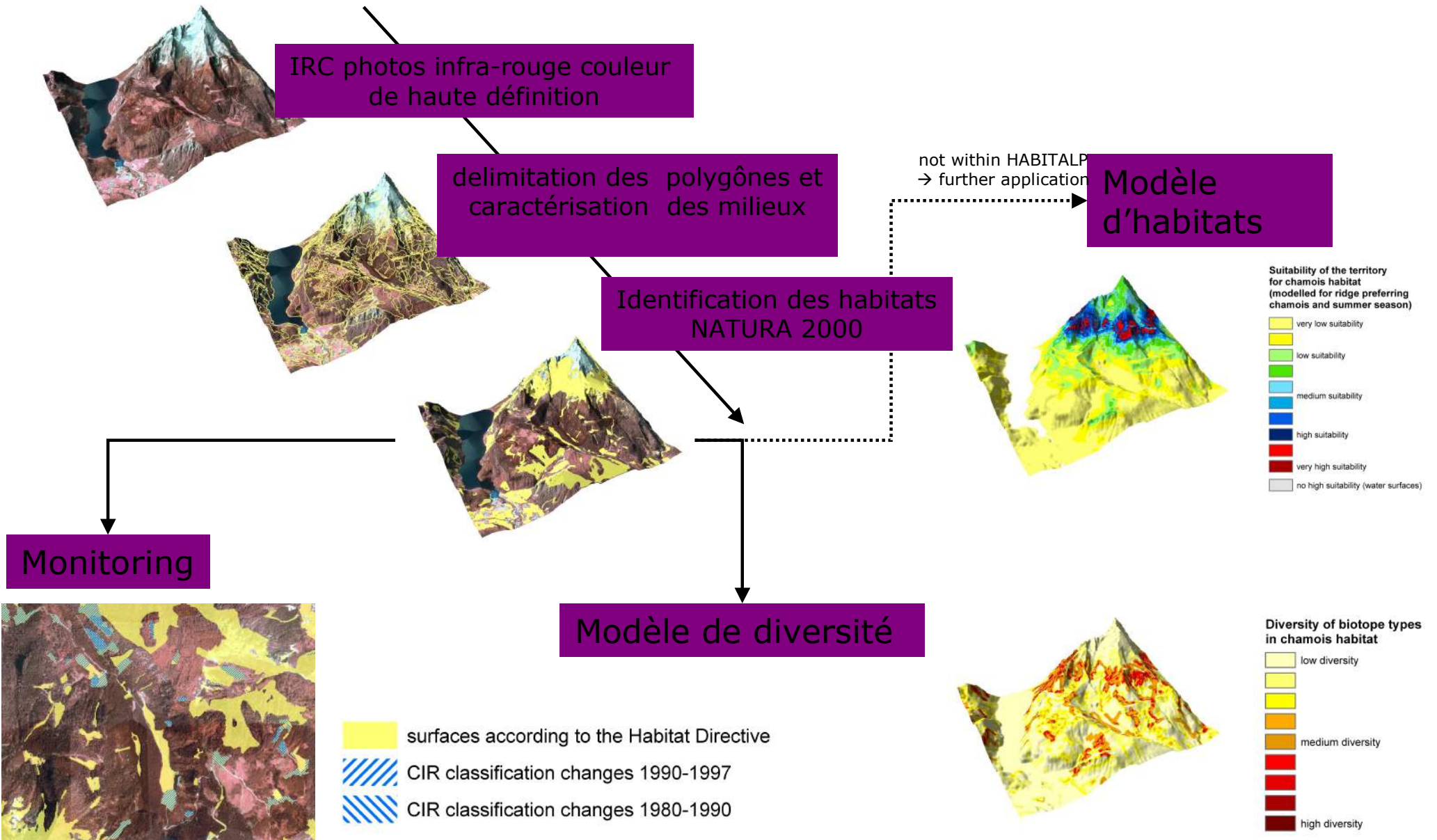
Site Natura 2000 - Pr 10

Valgaudemar

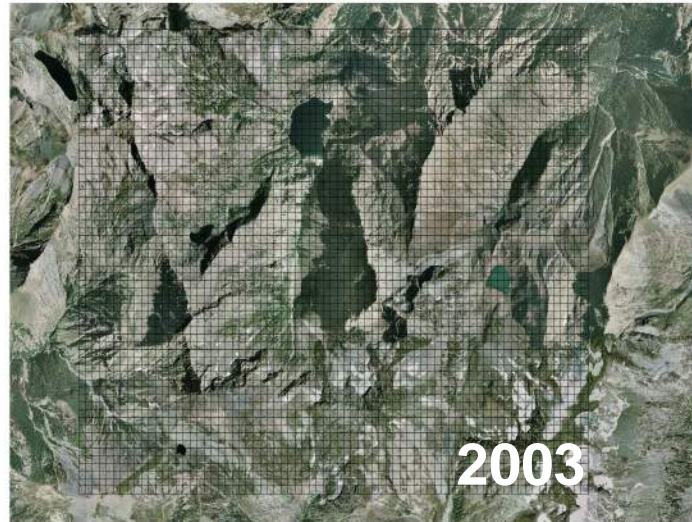
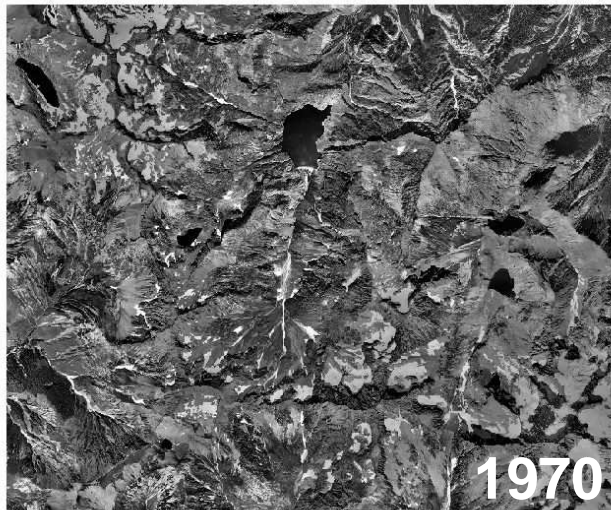


Inventaire des milieux : Pierre Dumas, Richard Bonet.  
 Traitement et cartographie : Pierre Salomez, Richard Bonet, Julien Guilfoix.  
 Document de travail.  
 Parc national des Ecrins, octobre 2003.

# 5 Habit alp (2003 – 2005)

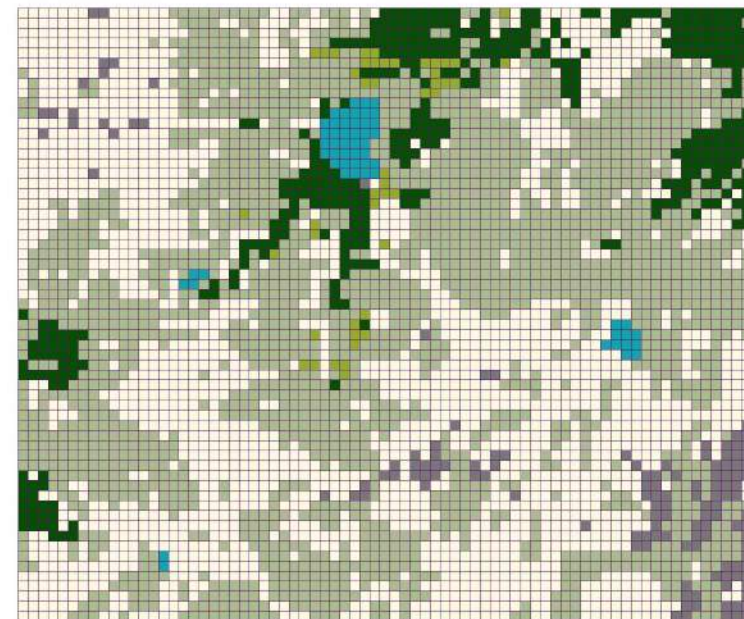
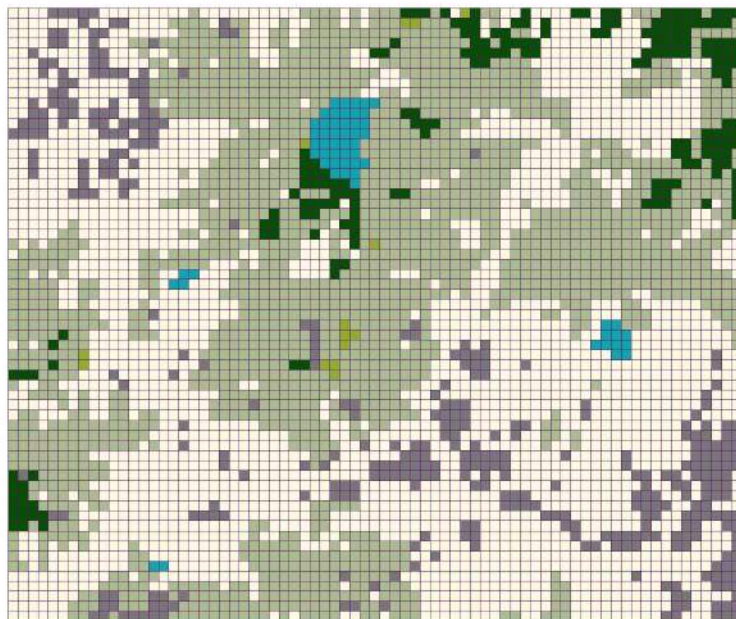


## 6 Suivi physiionomique (2010 – doomsday)



### Classes d'occupation du sol

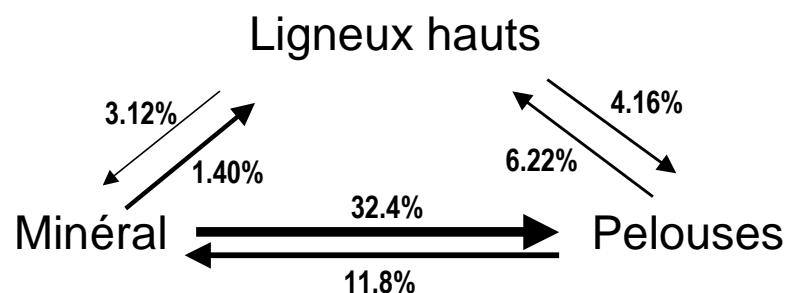
- 1- Ligneux haut
- 2- Landes
- 3- Pelouses
- 4- Minéral
- 5- Surfaces en eau
- 6- Neige et glace
- 7- Urbanisation



## 6 Suivi physiologique (2010 – doomsday)

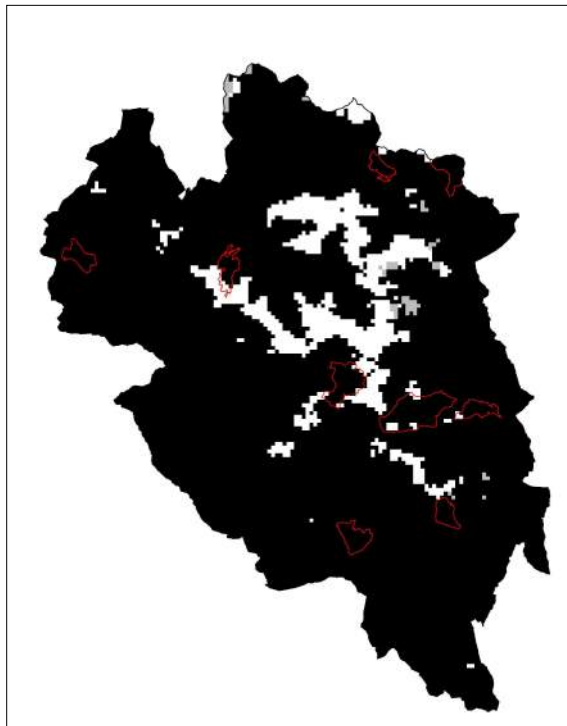
### Matrice de transition temporelle 1970-2003

		Classes d'occupation du sol en 2003					Nbre de mailles en 1970	
		Ligneux Hauts	Formations herbacées		Surfaces en eau	Neige et glaces		
Classes d'occupation du sol en 1970		L. bas & Landes		Minéral				
	Ligneux Hauts	176	2	8	6	0	0	192
	L. bas & landes	3	8	3		0	0	14
	Formations herbacées	169	31	1341	208	1	0	1750
	Minéral	29	5	667	1351	1	6	2059
	Surfaces en eau	1	0	1	1	54	1	58
	Neige et glaces	0	0	23	228	0	129	380
Nbre de mailles en 2003		378	46	2043	1794	56	136	4453

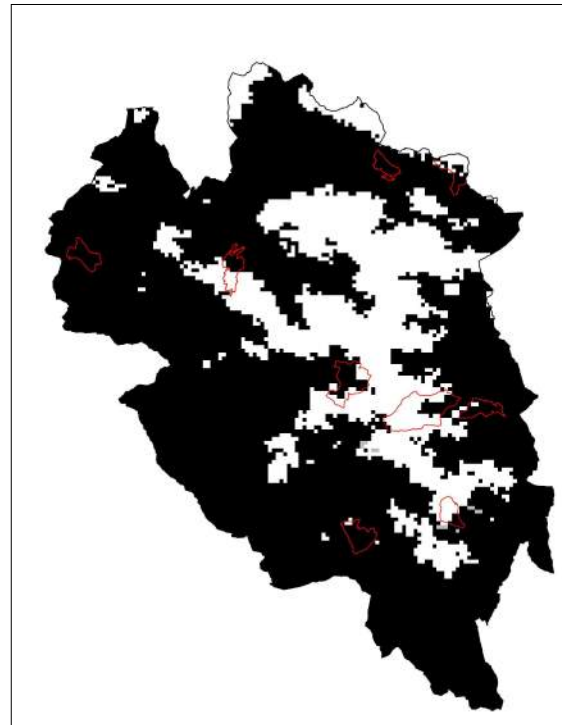


## 7 Suivi déneigement et phénologie

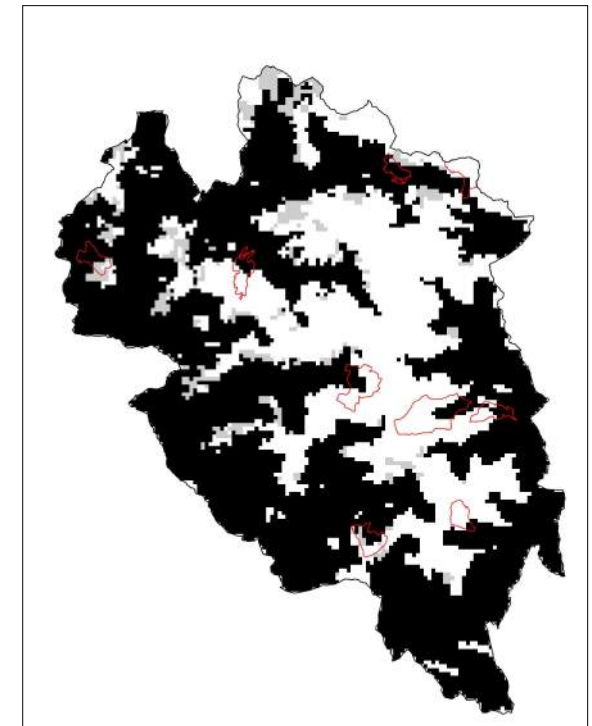
### Déneigement



2003



2010



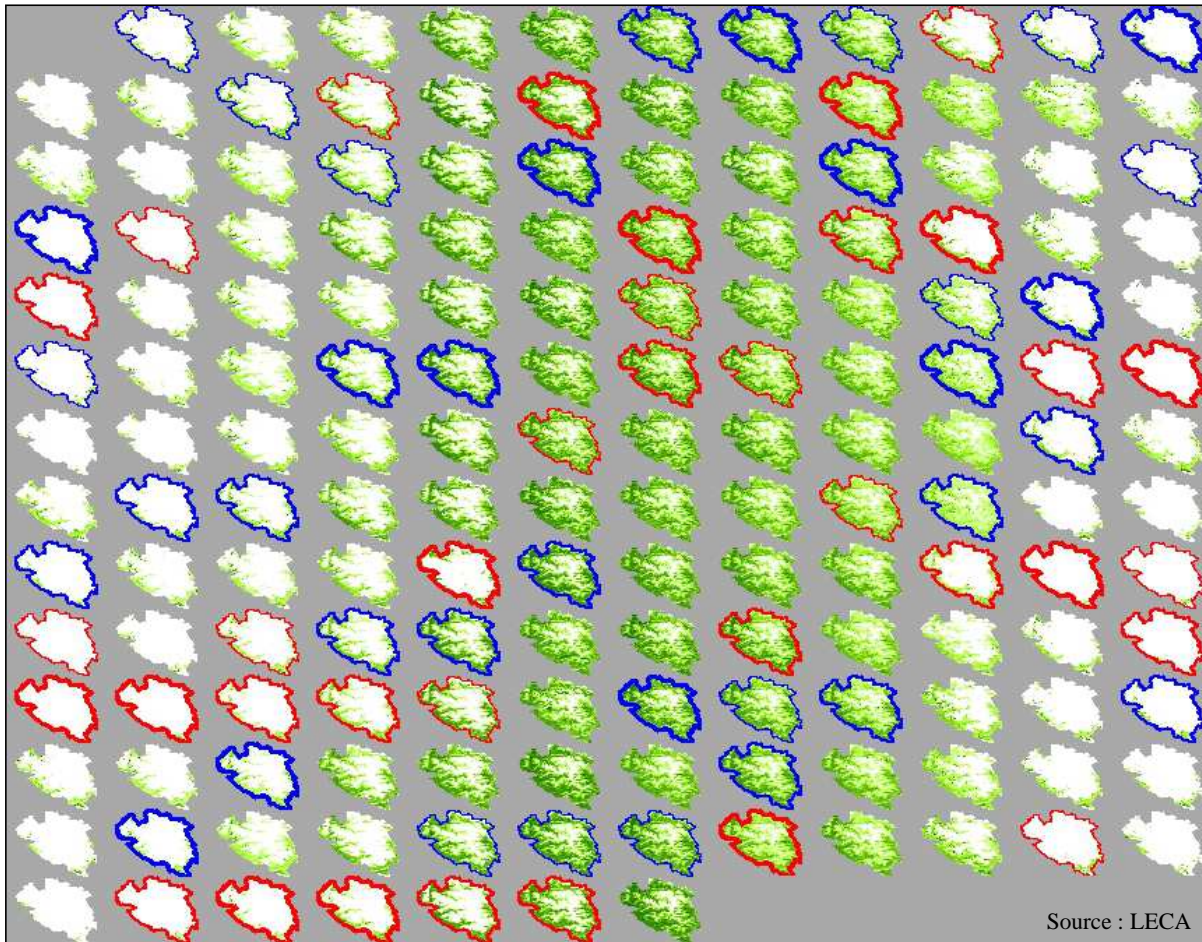
2013

Source : données Modis / LTHE / PNE

*Exple du jour Julien 153 : du 02/06 au 09/06*

# 7 Suivi déneigement et phénologie

## Phénologie

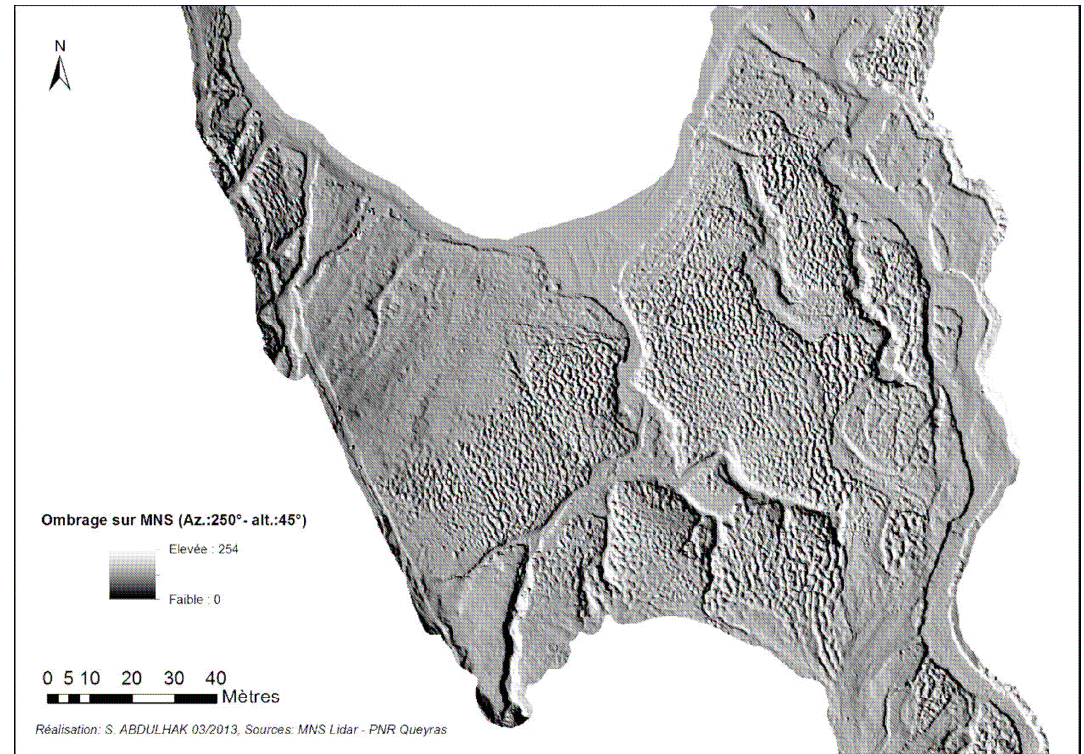


# 7 Suivi déneigement et phénologie

## *Phénologie*

Animation site web... (livraison version demo vendredi !)

# 8 Perspectives

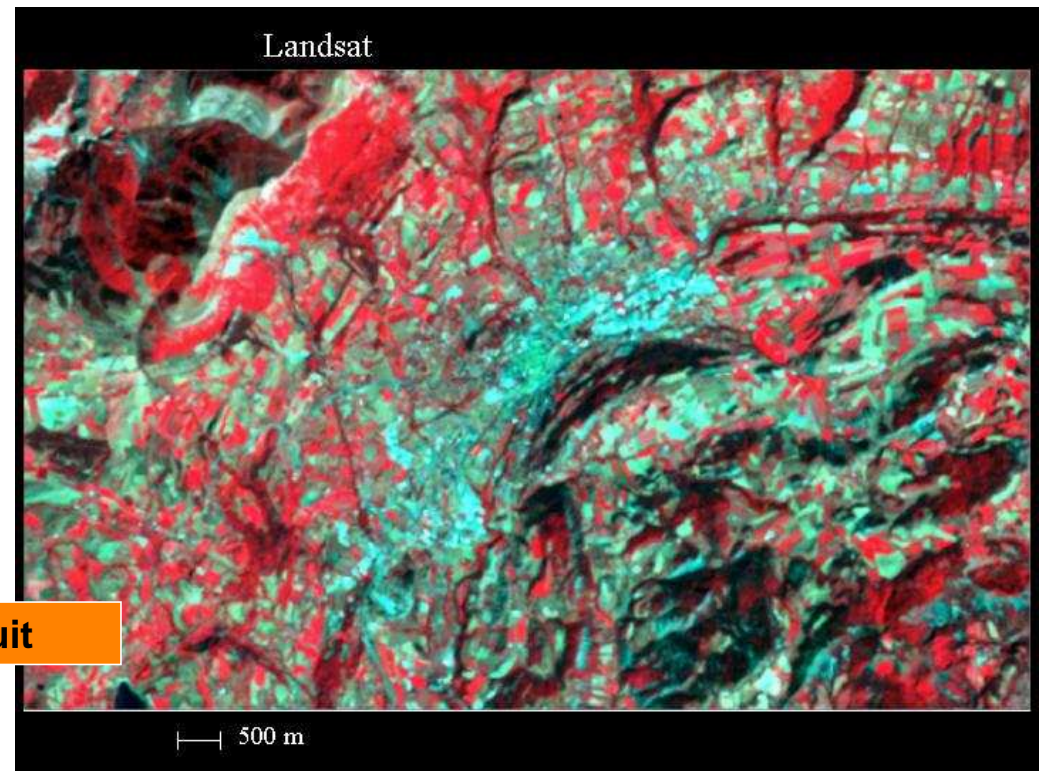


# 9 Conclusion

## 1. Question/outil



## 2. Usage outil/accès produit



## 3. Connaissance végétation/suivi végétation

*To be continued...*

