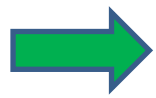


# CES Incendie

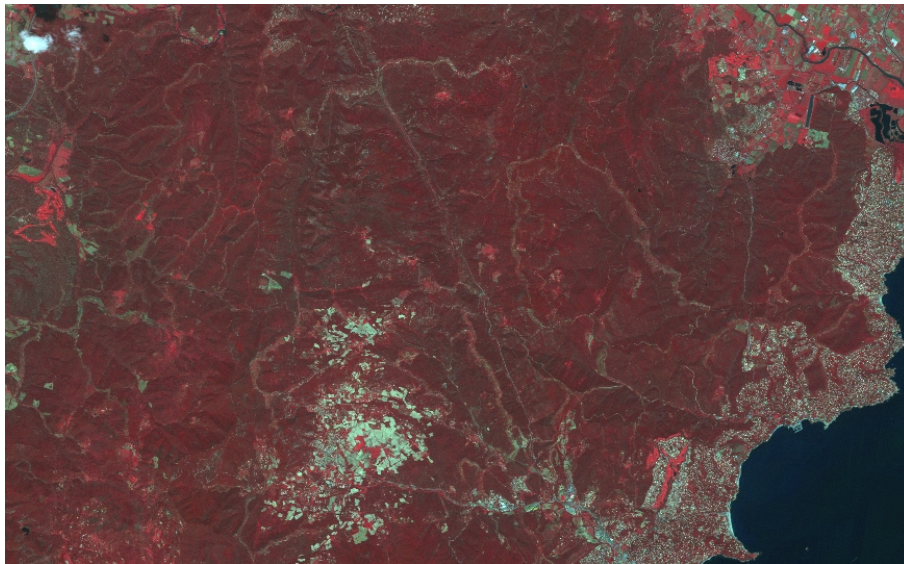
Animatrice : Marielle Jappiot (IRSTEA)

Laboratoires : IRSTEA, SERTIT, ONF

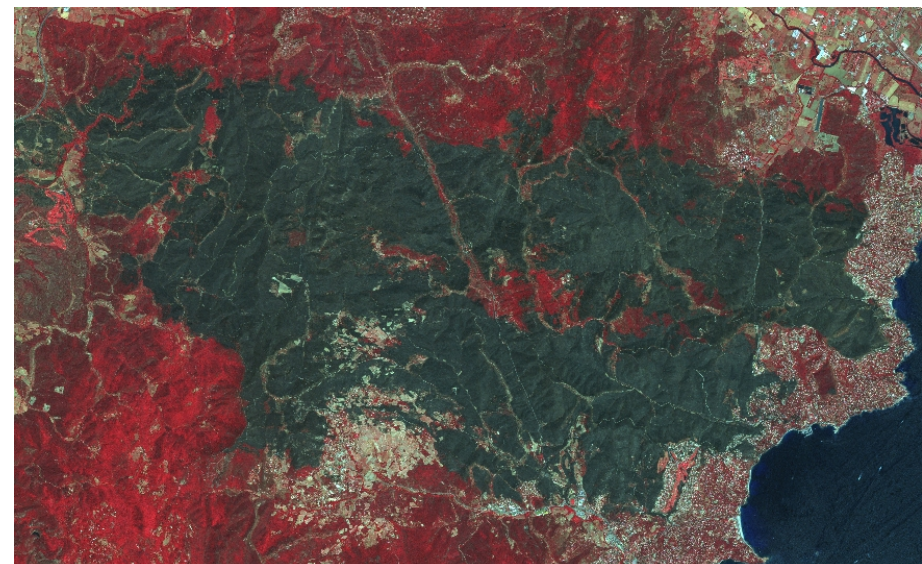
## Description et caractéristiques du produit



### Cartographie des niveaux de dommages après incendie

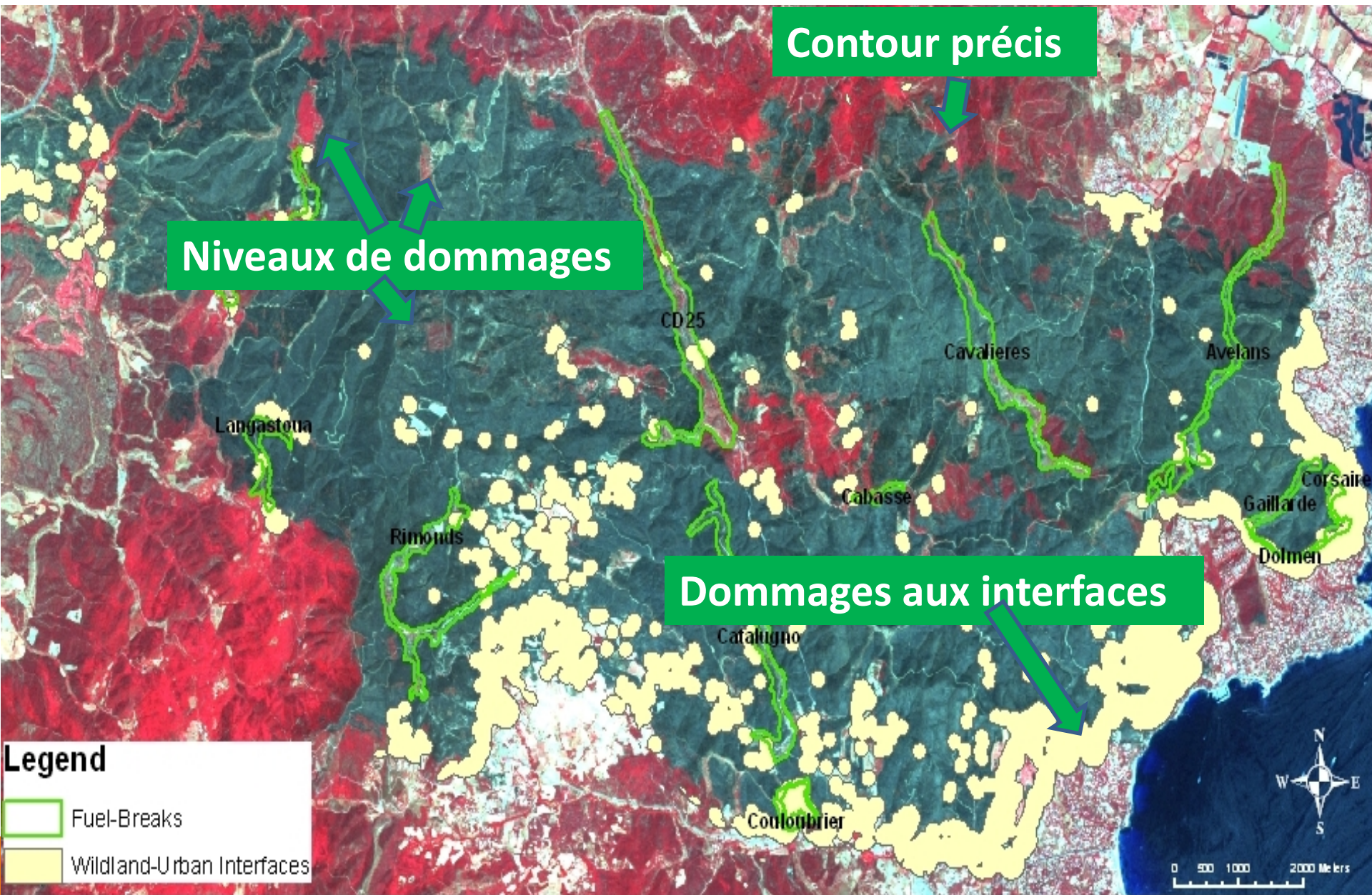


Before fires, Spot 5 image, 22/04/2003



After fires, Spot 5 image, 02/08/2003

## Feux de Vidauban – Massif des Maures, été 2003

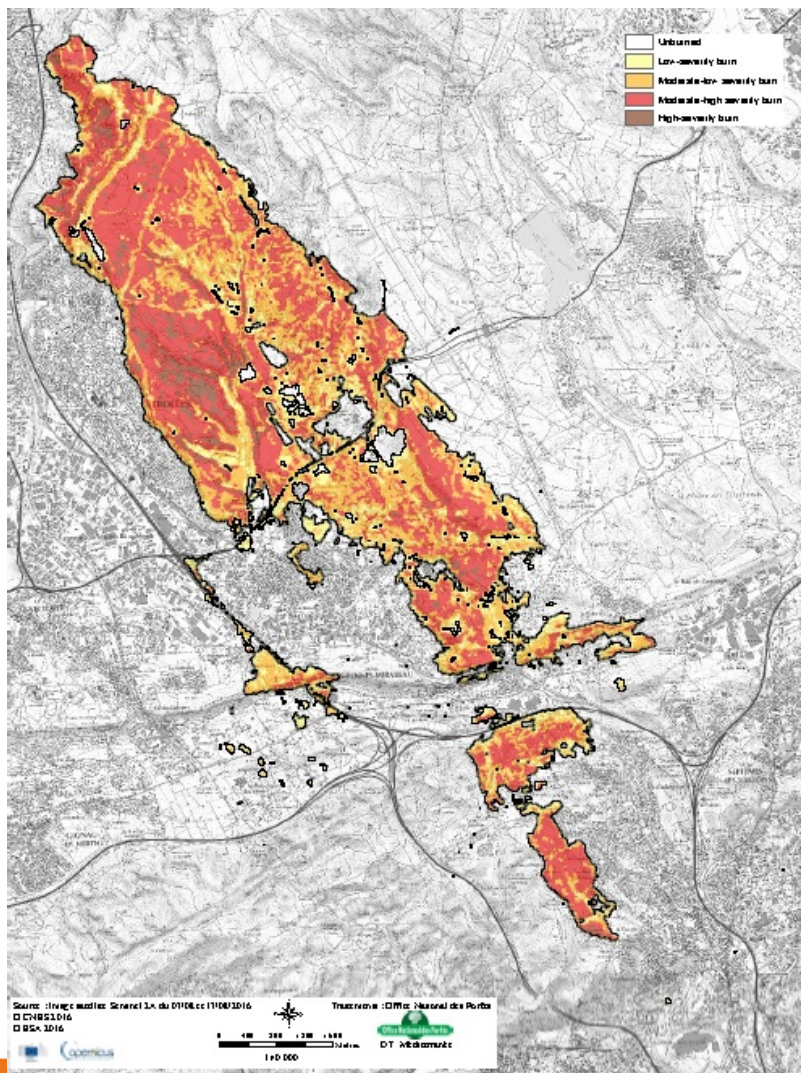


# Description et caractéristiques du produit

Chaîne de traitement automatisée permettant :

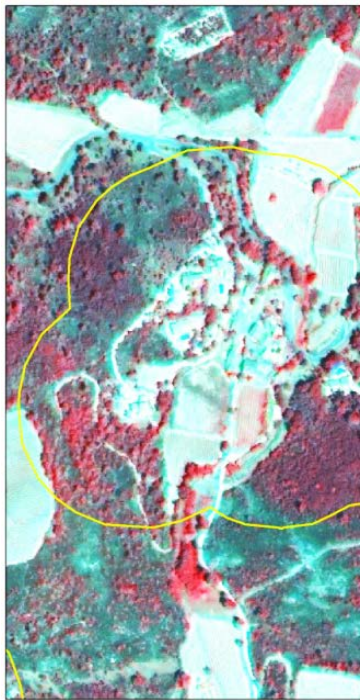
- Cartographie précise des contours de feu
- Cartographie des niveaux de dommages en 3 ou 4 classes
- Alimentation d'une BD de feux de toutes surfaces
- De manière automatisée
- A partir de la détection du départ de feu

## Quelques résultats

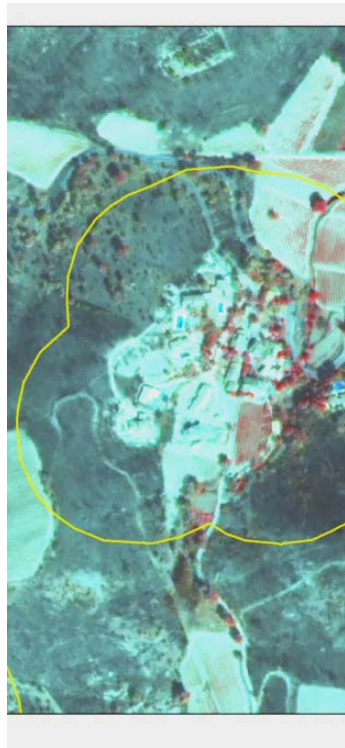


Feu de Rognac – été 2016  
Calcul NBR par l'ONF  
Images Sentinel

## Quelques résultats



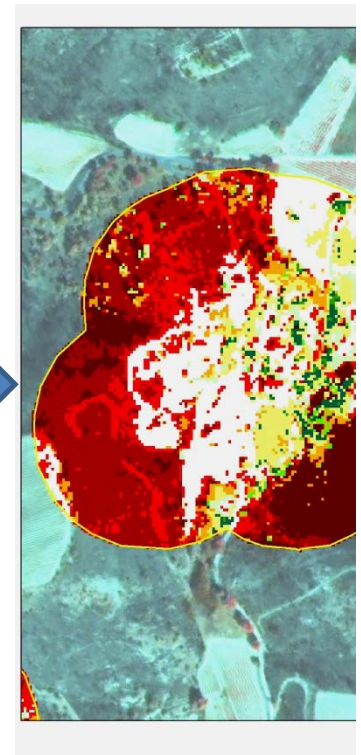
Avant



Après



Calibration terrain avec  
échelle intensité



Niveaux de dommage

## Quelques résultats

3 niveaux de dommages



Relevés terrain  
Feu de Istres – 6 juin 2017

## Feuille de route 2017-2019

2017

- Mise au point méthodo sur feux accessibles (proches, terrain plat)
- Calibration terrain saison des feux 2017

2018

- Développement méthodo
- Calibration terrain saison des feux 2018

2019

- Validation méthodo
- Calibration terrain saison des feux 2019
- Chaîne de traitement en vue outil opérationnel



# Attentes vis-à-vis des ART et autres CES

## ART : PACA et Occitanie

- Aide à l'organisation d'un séminaire après la saison des feux
- Mise en relation avec d'autres partenaires pour développement de l'outil
- Publicité et mise en relation avec les utilisateurs potentiels (collectivités, bureaux d'étude, ...)
- Lien Région Corse ?

## Autres CES : caractérisation de la végétation combustible et des interfaces habitat-forêt

- Végétation avant : CES biomasse, CES variables biophysique de végétation, CES cartographie physiognomique de la végétation, CES biomasse forestière, CES humidité superficielle
- Interfaces : CES Occupation du sol, CES urbanisation / artificialisation

# Transfert de méthode et déclinaison régionale

Collectivités, bureaux d'étude

Calibrage de la méthode : PACA

Application : zone sud + arrière pays + sud ouest

