

LANCEMENT
DU **CES PAYSAGE**
MONTPELLIER
28>29 MARS

Paysages et données satellitaires.
>>> Quelles opportunités
pour engager la recherche
dans une science
de la durabilité au Sud ?

Maison de la Télédétection
500, rue Jean-François Breton
34093 MONTPELLIER cedex 5 France
Salle SALTUS, Bâtiment Adret



Anne-Elisabeth Laques, Sandra Luque & Agnès Bégué,

Pourquoi un CES Paysage ?



- **De très nombreuses applications en écologie du paysage et gestion du territoire**
 - **Un véritable instrument d'analyse et d'aménagement du territoire** *(en Europe : Convention du paysage)*
 - **Place les données d'observation de la terre au cœur des méthodes d'analyse**

- **Un focus dans les Pays du Sud**
 - **Un partenariat déjà actif**
 - **Des enjeux socio-environnementaux importants**



Définition du paysage

Les territoires subissent de fortes perturbations d'origines humaines et naturelles.

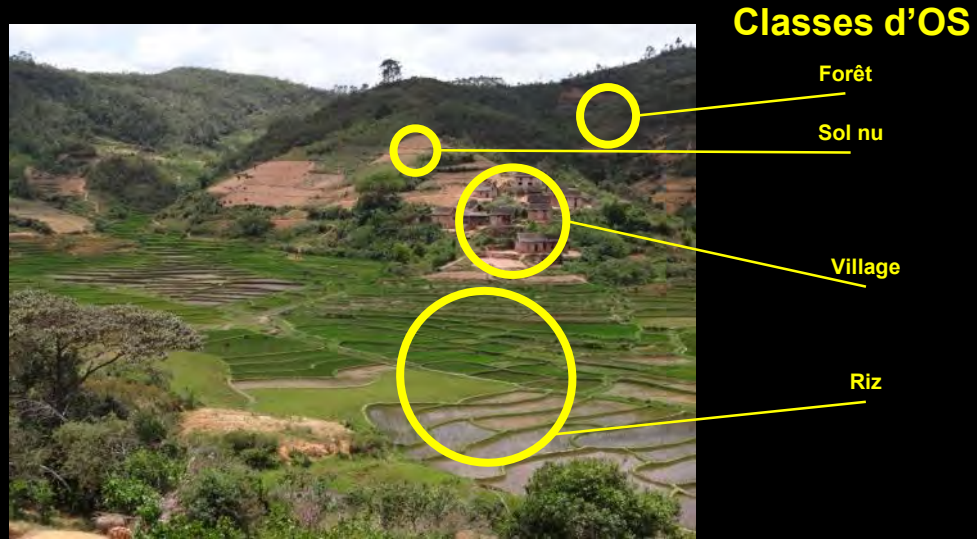
**Les méthodes traditionnelles ne sont pas toujours adaptées pour appréhender la complexité des situations.
Diagnostic / origine des processus / solutions**

L'émergence de nouvelles technologies d'observations spatiales et l'accès à des données en flux continue ouvrent des perspectives pour des « produits » d'information plus adaptables.



« Le paysage est défini comme une unité holistique qui intègre les différentes dimensions d'un socio-écosystème et que les images peuvent révéler, caractériser et quantifier. »

Ne pas confondre « Occupation du Sol » et « Paysage » »



**Paysage de la petite agriculture
familiale en marge du corridor
forestier. (Madagascar)**

Ne pas confondre « Occupation du Sol » et « Paysage »

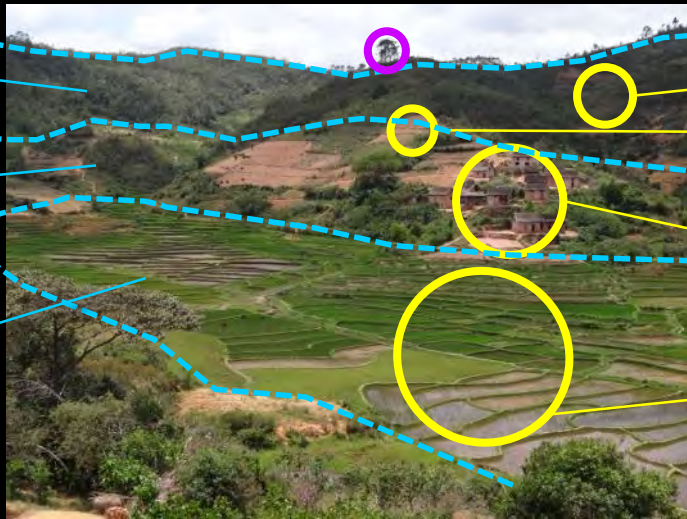
Motifs

Haut de versant : forêt mature, plantation d'eucalyptus....

Bas de versant : village, cultures, jachères, recrû forestier,....

Bas-fond : les rizières et cultures associées

Paysage



Classes d'OS

Forêt

Sol nu

Village

Riz

Paysage de la petite agriculture familiale en marge du corridor forestier. (Madagascar)

Un paysage est constitué de classes d'occupation du sol dont l'agencement forme un ensemble homogène qui traduit souvent l'empreinte spatiale d'un système. Ici d'un agrosystème.

Le paysage intègre 4 niveaux d'analyse

→ L'élément

→ Le composant paysager (classe d'occupation du sol)

→ Le motif

→ Le paysage

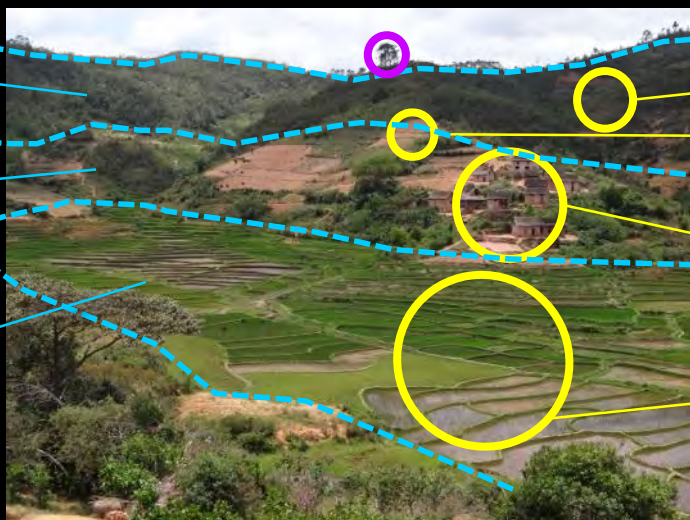
Ne pas confondre « Occupation du Sol » et « Paysage »

Motifs

Haut de versant : forêt mature, plantation d'eucalyptus....

Bas de versant : village, cultures, jachères, recrû forestier,....

Bas-fond : les rizières et cultures associées



Paysage

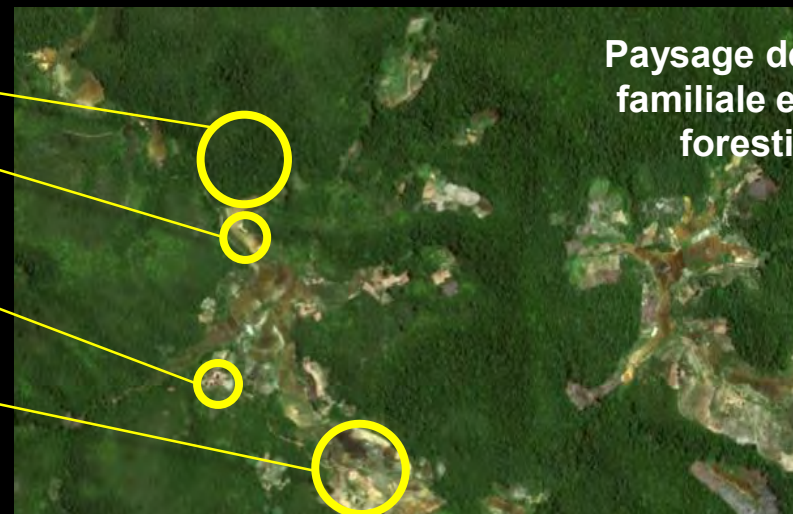
Classes d'OS

Forêt

Sol nu

Village

Riz



Paysage de la petite agriculture familiale en marge du corridor forestier. (Madagascar)

Un paysage est constitué de classes d'occupation du sol dont l'agencement forme un ensemble homogène qui traduit souvent l'empreinte spatiale d'un système. Ici d'un agrosystème.

Le paysage intègre 4 niveaux d'analyse

→ L'élément

→ Le composant paysager (classe d'occupation du sol)

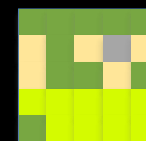
→ Le motif

→ Le paysage

Composition

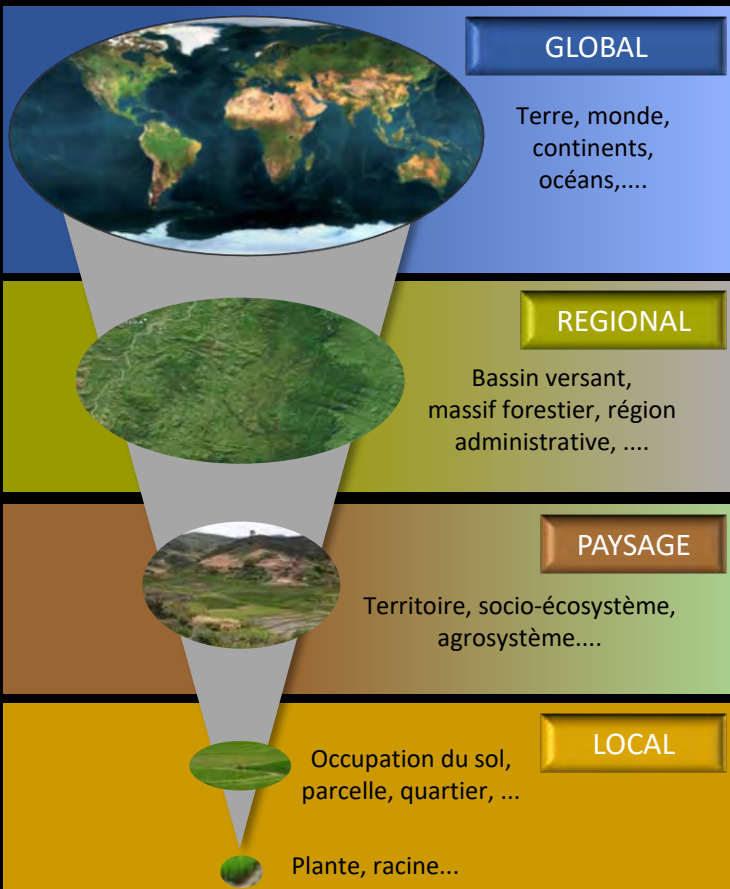


Configuration



Diversité	Taille	Forme	Proximité
Peu diversifié	Petit	Simple	Eloigné
Diversifié	Moyen	Complexe	Proche
Très diversifié	Grand	Très complexe	Connexe

Paysage en géographie et agronomie



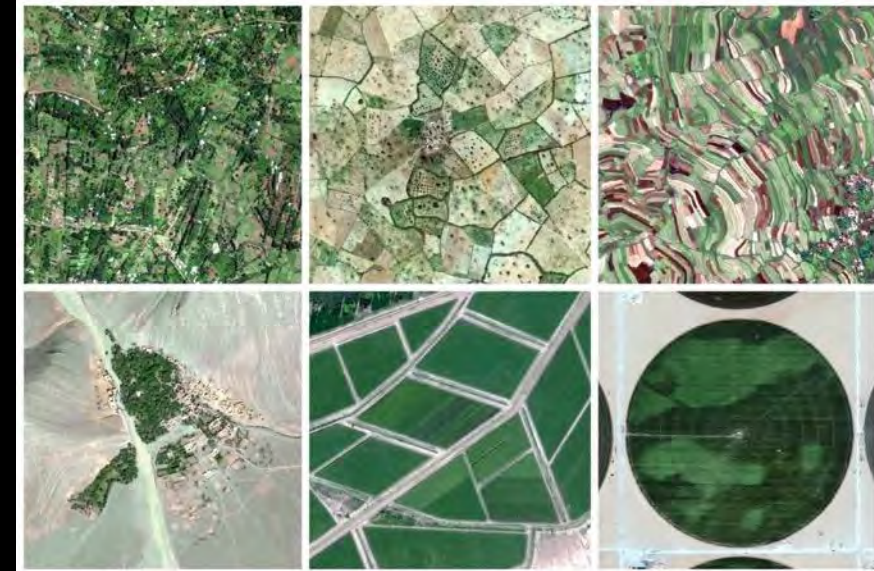
Une des approche consiste à utiliser le paysage comme une échelle d'analyse, entre le local et le régional pour :

- Identifier des zonages à cette échelle spécifique. L'échelle du paysage permet de traduire spatialement la matérialité de systèmes (agrosystème, socio-écosystème, géosystème....).
→ lieu de l'aménagement du territoire, des unités homogènes pour faire tourner des modèles de plantes /prévision des rendements).



- Utiliser le paysage comme un proxy, un marqueur de l'empreinte spatiale des interactions de l'Homme sur un milieu donné.

1 km²
Google Earth

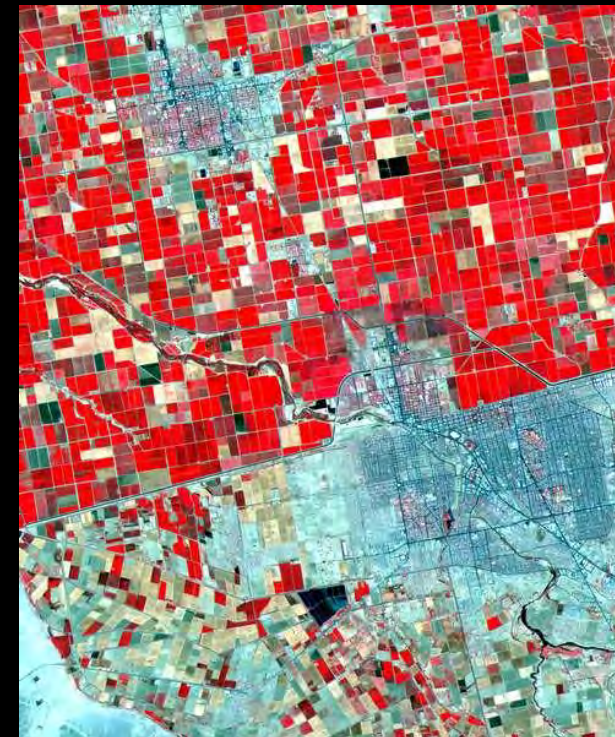


© V. Lebourgeois

Qu'est-ce qu'un paysage ? une mosaïque d'écosystèmes en interaction

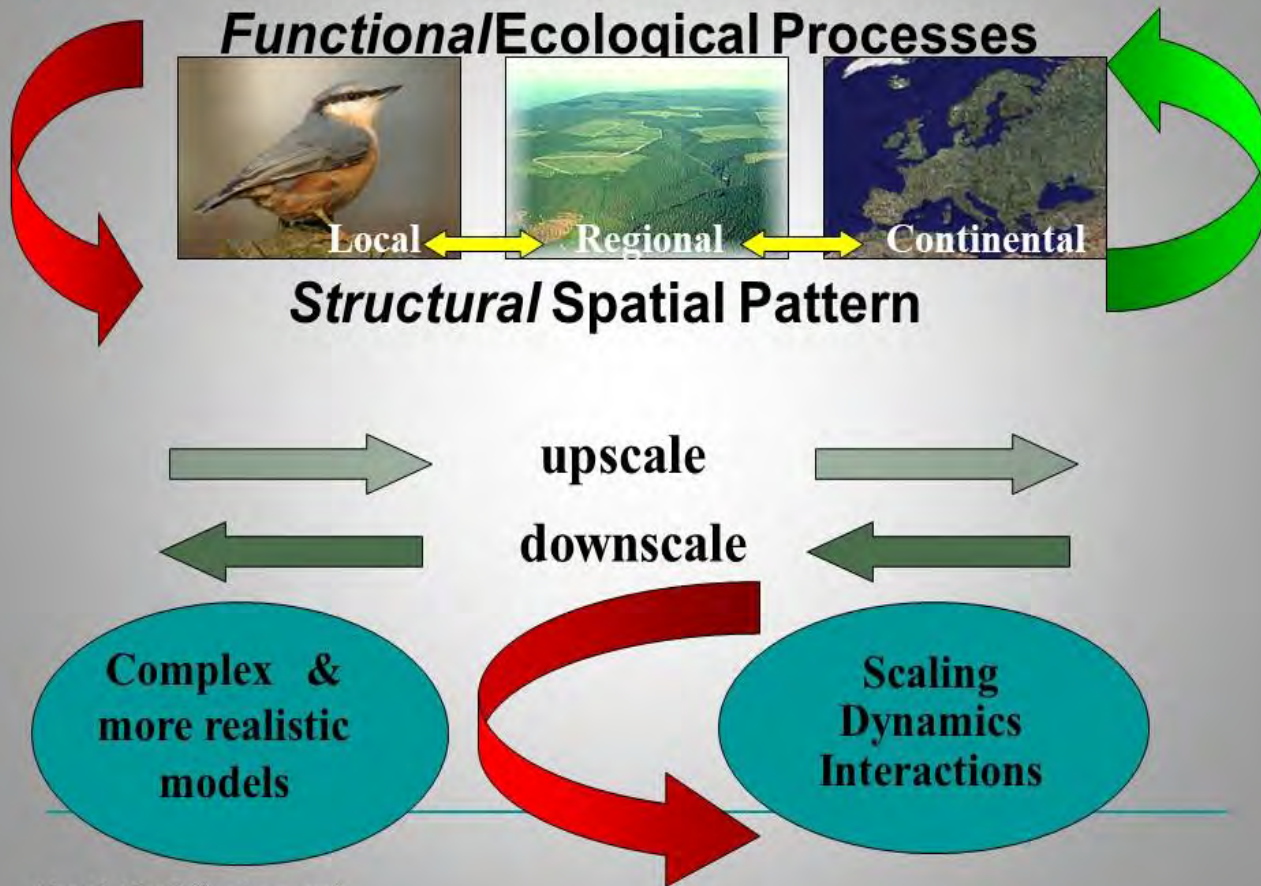


- Nous pourrions définir le paysage comme une zone contenant une mosaïque de parcelles d'habitat
- Avec des interactions entre les patrons et les processus



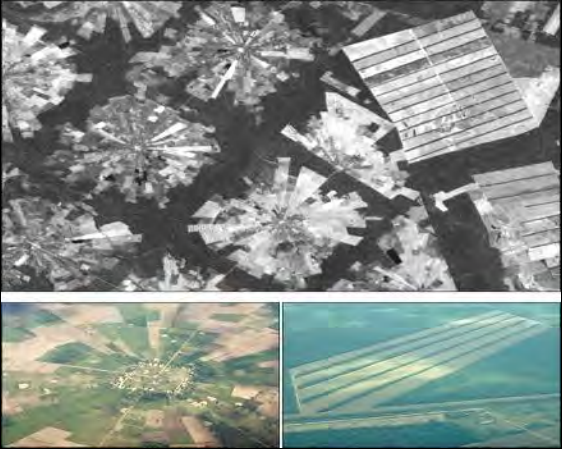
Qu'est-ce qu'un paysage ? une mosaïque d'écosystèmes en interaction

Spatial Patterns at Different Scales



Adapted After P. Vogt (pers com.)

- Un paysage n'est pas nécessairement défini par sa taille ; il est plutôt défini par une mosaïque de parcelles en interaction et pertinentes pour le phénomène considéré
- Les paysages écologiques fonctionnels se présentent à des échelles très diverses. Une approche consiste à travailler à l'échelle de l'écosystème ou de la communauté végétale ou animale
- Des emboitements d'échelle sont nécessaires pour appréhender les processus fonctionnels



**Le patron produit par les processus à diverses échelles
est la marque d'un paysage**



Multi-scale Tools

