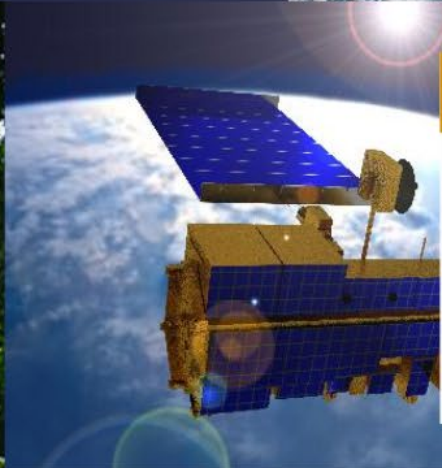




ANIMATION RÉGIONALE THÉMATIQUE

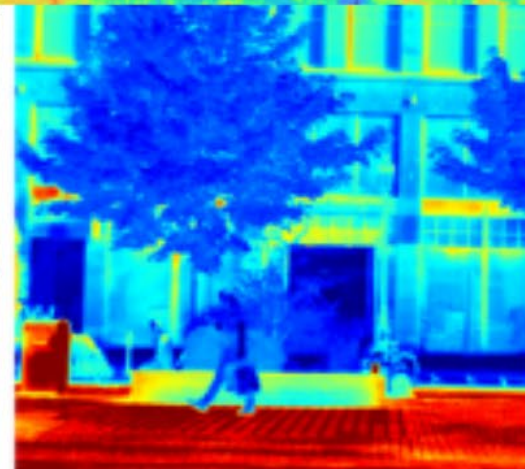
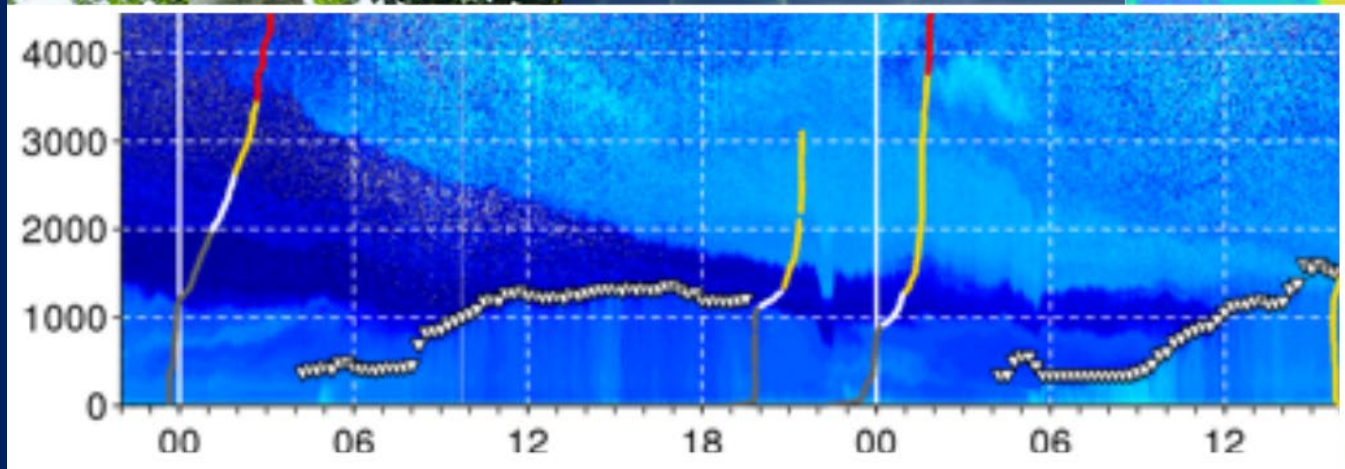
pour les données du système TERRE

Explorer les réponses opérationnelles de suivi des territoires



Webinaire thématique | Le 24 juin 2024, 10h30 - 12h

Observer le CLIMAT URBAIN : Données, méthodes et services



Proposé par l'ART Bourgogne-Franche-Comté, animé par :



Une offre de services autour des données d'observation du **système Terre** interopérables et **interdisciplinaires** à tous les niveaux

Liens avec les producteurs de la donnée



Dispositif transversal

DINAMIS

Accès données satellites THRS

6 PORTAILS D'ENTRÉE – données de long terme

AERIS	FORM@TER	ODATIS	THEIA	PNDB
Atmosphère	Terre solide	Océan	Surfaces continentales	Biodiversité

Des données scientifiques multi-sources : spatiales, in-situ, sols, aéroportées (ballons, avions), drones

ANIMATION RÉGIONALE THÉMATIQUE
pour les données du système TERRE
Explorer les réponses opérationnelles de suivi des territoires

Biodiversité | Inventaires de
biodiversité végétale et animale

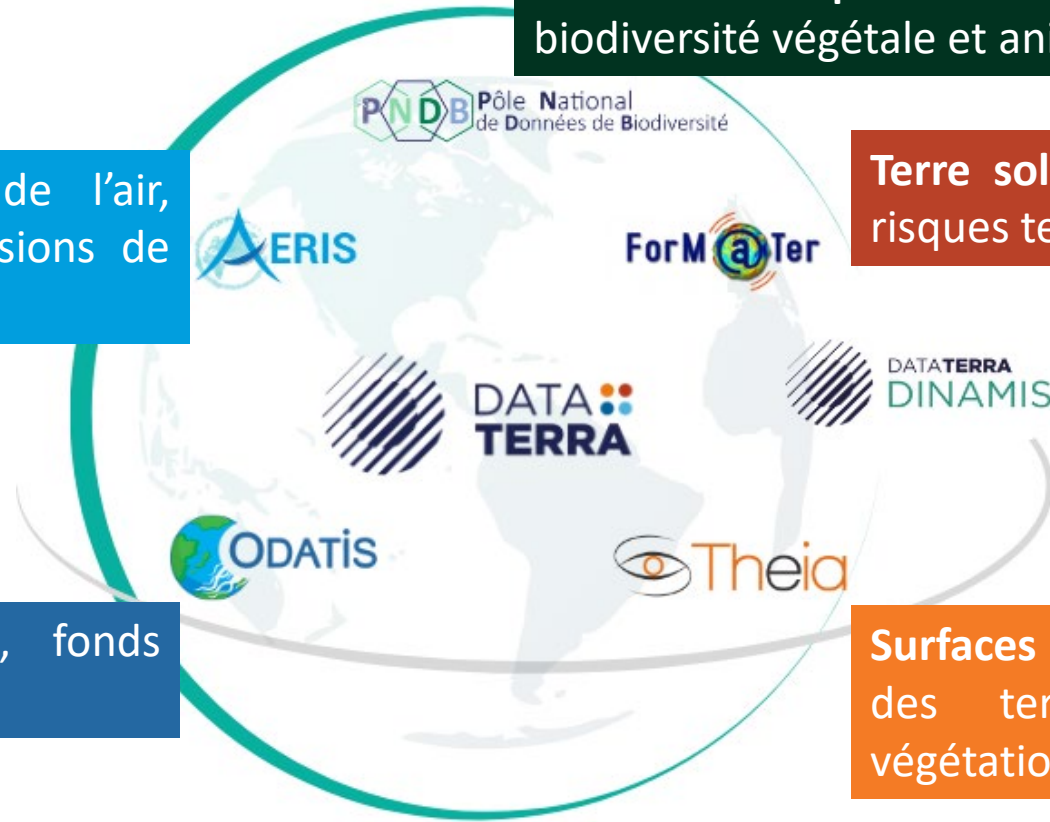
Atmosphère | Qualité de l'air,
Panache de fumée, émissions de
carbone

Terre solide | Déformation des sols,
risques telluriques, sous-sols

Accès mutualisé à de l'imagerie
satellitaire haute résolution et
services associés

Océan | Trait de côté, fonds
marins, qualité de l'eau

Surfaces continentales | occupation
des terres, eaux, cryosphère,
végétation, sols, écosystèmes, santé



Regroupement de structures publiques et privées ayant un intérêt pour :

- la collecte,
- le traitement
- et l'interprétation des données environnementales pour l'action publique dans une région spécifique.

1

ANIMER LES ÉCHANGES ENTRE LES COMMUNAUTÉS SCIENTIFIQUES ET LES ACTEURS DE LA GESTION DES TERRITOIRES AUTOUR DE L'UTILISATION DES DONNÉES GÉOLOCALISÉES (SPATIALES, AÉRIENNES ET IN-SITU) ET DES MÉTHODES D'ANALYSE ASSOCIÉES

2

MAILLER LE TERRITOIRE DE LIEUX DE FORUMS D'ÉCHANGE AUTOUR DES DONNÉES ENVIRONNEMENTALES EN ASSOCIANT LES RÉSEAUX PROFESSIONNELS ET THÉMATIQUES

3

PARTICIPER AUX EFFORTS DE FORMATION, NOTAMMENT SUR DES PRODUITS À VALEUR AJOUTÉE ET DES SERVICES DÉVELOPPÉS DANS LES POLES THEMATIQUES

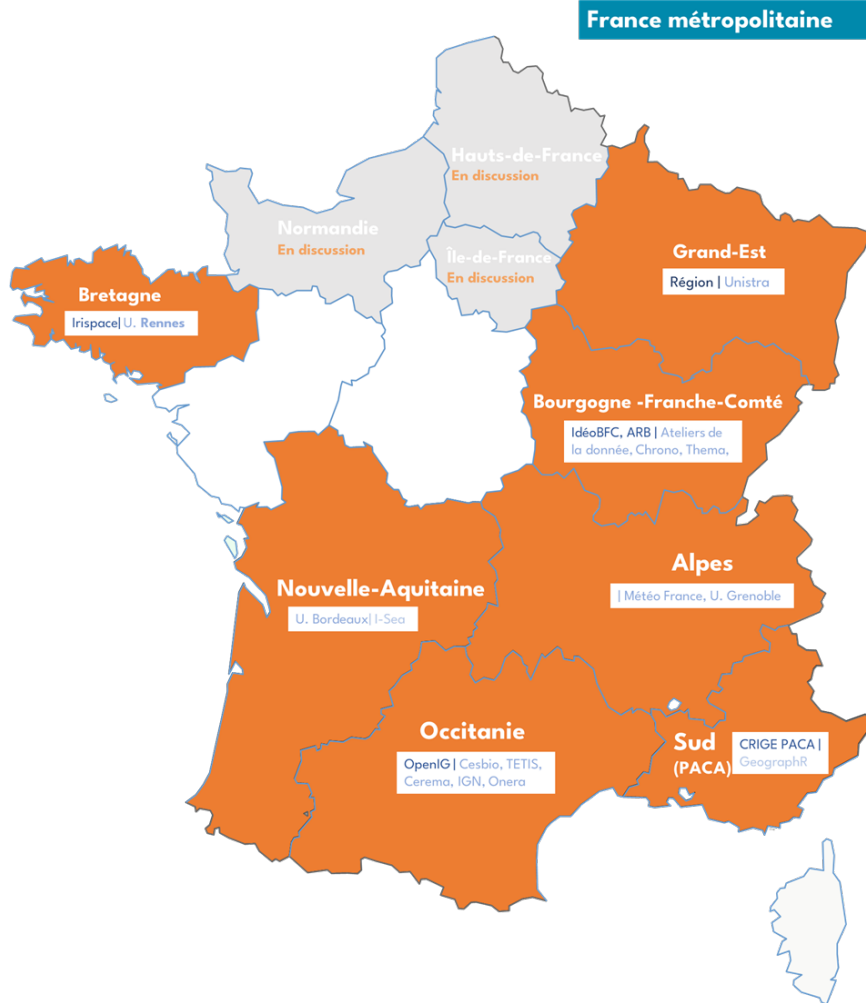
POUR QUI ?

- ✓ Les scientifiques impliqués dans la production de données et de services pour l'environnement
- ✓ Les acteurs publics impliqués dans la gestion et le suivi des territoires
- ✓ Tous les utilisateurs publics et privés des données dans les régions

QUEL TYPE DE SERVICES ?

- ✓ Informer sur les données et les services disponibles qui y sont associés
- ✓ Partager des retours et des besoins utilisateurs
- ✓ Définir des formations et des accompagnements ad-hoc
- ✓ Co-developer des produits de suivi adaptés

Espaces d'échange entre scientifiques / CRIGE / agences régionales / utilisateurs privés et publics de données



Acteurs de l'ART
Collectivités | CRIGE | Scientifiques | Privé |



Animation Suds
GeoDEV
CIRAD, IRD, CNES
Nouvelle-Calédonie
=> Pacifique
Région | U. NC, IRD | Insight

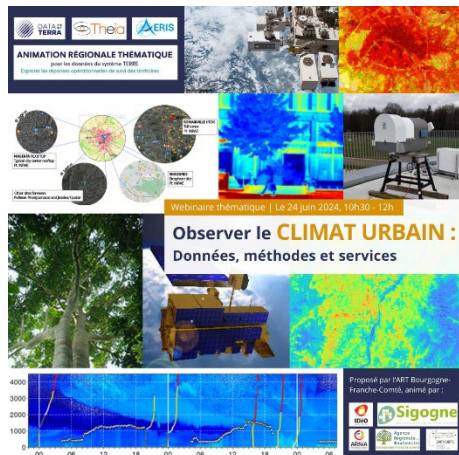
Engagements Data Terra

- ✓ Mise en place d'un **dispositif de soutien spécifique**
- ✓ Mobilisation de l'**expertise scientifique Data Terra** représentant l'ensemble du système Terre
- ✓ **Liaison avec les dispositifs nationaux** : Ateliers de la donnée, AFIGEO, ConnectByCNES, Applisat, etc.
- ✓ Liaison avec les **réseaux thématiques** associés aux pôles
- ✓ Liens renforcés avec les **GT Data Terra** : Formation, Communication, Science, Modèle économique, Sud

Informer



Webinaire organisé dans le cadre de l'ART Bourgogne-Franche-Comté
150 participants

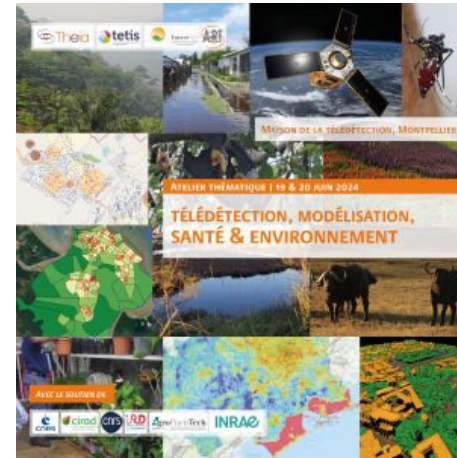


Partager



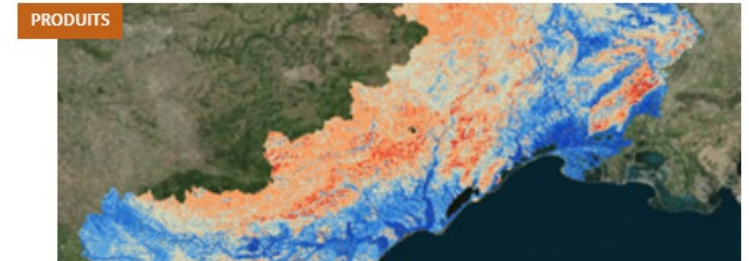
Atelier thématique co-porté par l'ART Bretagne
105 participants sur 1,5 jour

Former

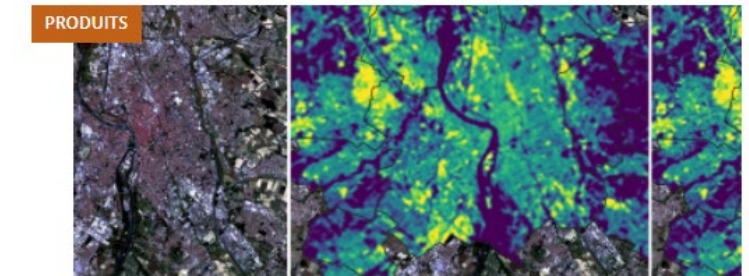


Atelier co-porté par l'ART GeoDEV : 1 journée de présentation, 1 journée de formation

Produits d'intérêt régional



CARTES DE PRÉDICTION DE PROPRIÉTÉS DES SOLS EN LANGUEDOC-ROUSSILLON



THERMOCITY

- + Participation au réseau Expertise Territoire du Ministère de la Transition écologique (webinaires des 23 et 30 avril 2024 + espace dédié de forum)
- + Participation aux GéoDataDays à Nantes les 19 et 20 septembre 2024

Mission

THEIA, le pôle de données et services surfaces continentales de l'IR Data Terra, facilite l'accès aux données environnementales et fédère à l'échelle nationale l'expertise scientifique autour de cinq grandes thématiques : cryosphère, eaux continentales, occupation des terres, agrosystèmes & biodiversité et imagerie & radiométrie.

4 objectifs :

1. Développer et promouvoir l'**utilisation des données in situ, aériennes et spatiales** par toutes les communautés (scientifiques, académiques et acteurs publics) pour les surfaces continentales ;
2. Développer **des produits à valeur ajoutée et des services de traitement innovants**, les diffuser selon les principes FAIR et les valoriser ;
3. Animer et fédérer un **réseau d'acteurs (scientifiques, acteurs publics, acteurs privés)** engagés dans le suivi et la gestion des enjeux environnementaux aux échelles locale et globale ;
4. Participer à la **formation scientifique, méthodologique et technique** des communautés.

3 éléments structurants :



>> des capacités de traitement distribuées et structurées en quatre **Centres de Données (d'Observation) et de Services** — Toulouse, Montpellier, Strasbourg et Grenoble –, offrant un accès à un large panel de données, produits et de services ;

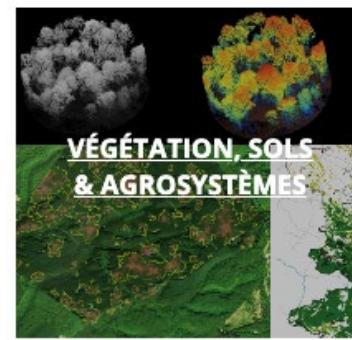


>> cinq **Centres d'Expertise Scientifiques**, mettant en réseau des laboratoires pour développer et proposer des méthodes innovantes, et élaborent des produits et des services à partir de données in situ aérienne et spatiale ;



>> un dispositif d'**Animation Régionale Thématique**, regroupant sur une base territoriale tous les utilisateurs de données : scientifiques et utilisateurs publics comme acteurs privés.

Le pôle de données et services THEIA regroupe les activités de **services aux données** et **l'expertise scientifique des Surfaces Continentales**



CENTRES DE DONNÉES (D'OBSERVATION) ET DE SERVICES



Toulouse (CNES)



Montpellier (INRAE-IRD)



Grenoble (CNRS OSU Grenoble)

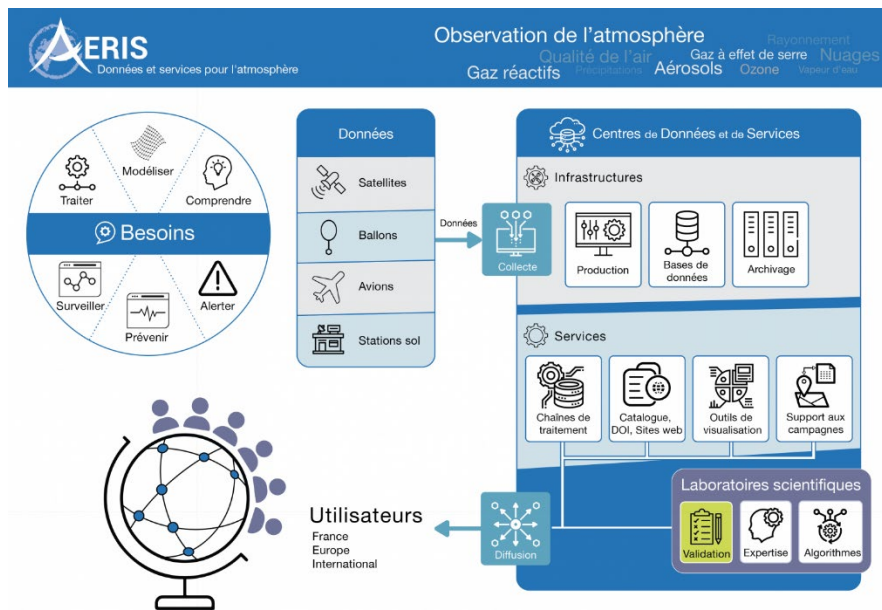


Strasbourg (CNRS OSU EOST - Unistra)

Services aux données :

- Gestion et stockage données sur le long terme (observations, capteurs, imagerie, produits, etc.)
- Production, Ressources de calcul, Services de traitement (*off-line* – *on-line*)
- Catalogage, Diffusion/Partage, Visualisation

AERIS, pôle de données et services pour l'atmosphère



- AERIS a pour objectif général de :
- Fournir à la communauté scientifique un **service** et des **outils** performants pour collecter, traiter et distribuer les données atmosphériques en leur assurant une grande visibilité;
- Être un acteur reconnu sur la **fourniture de données et de services** au niveau français et européen

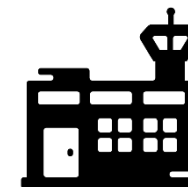
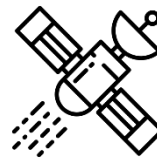
Quelles données dans AERIS ?



Données aéroportées



Données satellite



Données sol

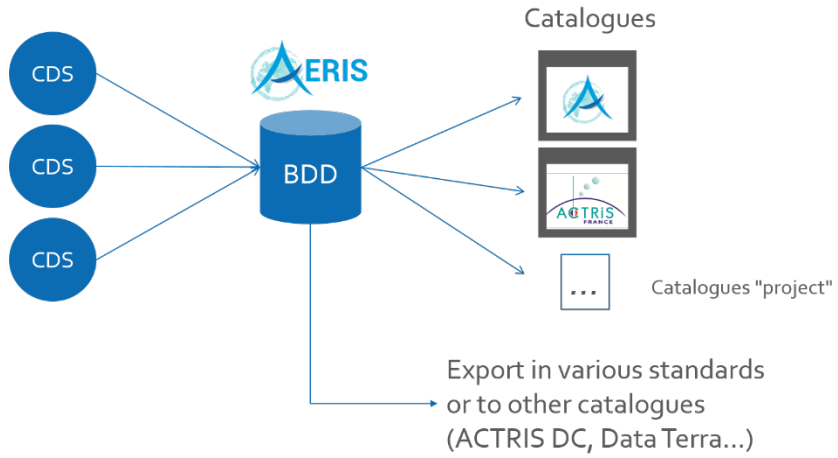


Banque de données et données de laboratoire

www.aeris-data.fr

Quels services dans AERIS ?

• Un catalogue de données atmosphère



Un service de support aux campagnes comprenant :



Monitoring Atmospheric composition and Greenhouse gases through multi-Instrument Campaigns

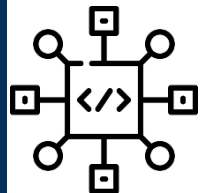


CSV files detailing satellite passes at stations:

- [MAGIC2020_AixMarseille.csv](#)
- [MAGIC2020_MDI@Paris.csv](#)
- [MAGIC2020_PuyDome.csv](#)
- [MAGIC2020_Toulouse.csv](#)
- [MAGIC2020_Kinshasa.csv](#)

The files are in CSV format (readable on Excel with the possibility to sort the columns). Below is the description of the different columns:
Column 1 ==> Satellite name
Column 2 ==> Date of the satellite passage, Format YYMMDDhhmm, hhmm = UTC time
Column 3 ==> Azimuth (north) for the nearest point. Trigonometric direction, North (0), West (90), South (180), East (-90)
Column 4 ==> Minimum distance between ground station and satellite track

- Un site WordPress dédié à la campagne
- Un catalogue de métadonnées
- Un espace de dépôt FTP
- Outils de visualisation



Un service de développement et d'exploitation de chaînes de traitement

Outil d'extraction de données satellitaires

2022-01-10 Start
2022-01-11 Stop
50 Radius (km)
 Display ton/lat for each observation
 Compute Satellite Overpass Time (if available)

Get Satellite Observations

Site Selection

Selected site(s):
All AERONET sites
Clear Selection

AERONET
 ACTRIS - All sites
 ACTRIS - Aerosol profiling
 IADP
 CTAMP points

Use the mouse to select a specific site

L'animation en Bourgogne-Franche-Comté

Une initiative portée en lien avec Data Terra et ses pôles depuis 2024 par trois entités régionales

Une ouverture en cours
aux laboratoires de la région



Une ouverture en cours
aux utilisateurs publics et privés
de données

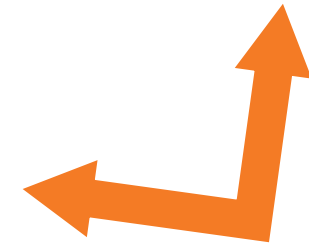


✓ Enquête régionale à venir
en mai 2024

Programmation de webinaires thématiques



- ✓ Webinaire mars 2024 | Forêt avec THEIA
- ✓ Webinaire juin 2024 | Îlots de chaleur avec AERIS
- ✓ Webinaire septembre 2024 | en cours de définition



Faciliter la circulation et l'accès aux données et informations



Proposer des outils mutualisés de diffusion, partage et exploitation des données



Rendre les données exploitables et interopérables, améliorer leur qualité



Former, accompagner, sensibiliser, réseauter





ww.sigogne.org

Plateforme de géoservices pour la biodiversité Bourgogne-Franche-Comté

Accédez à toutes les informations disponibles sur votre territoire !

DÉCOUVREZ NOS CARTES

Géoviz
Visualisez les données dans une carte interactive

Synthèses
Retrouvez un tableau de bord synthétique des données

Formation
Formez-vous aux différents outils de la plateforme

Géocatalogue
Accédez à l'ensemble des métadonnées



Données disponibles sur la plateforme

12 050 337
données d'observations d'espèces

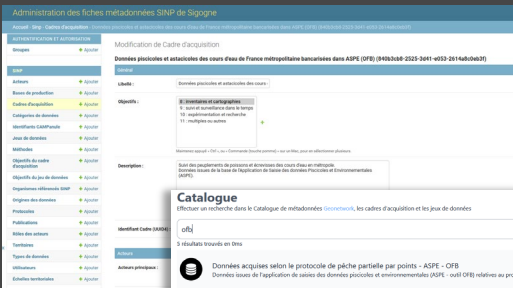
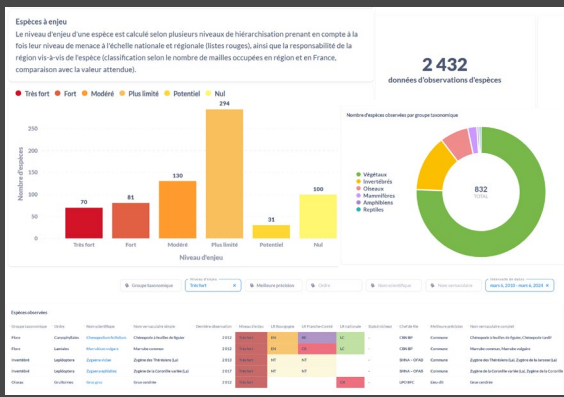
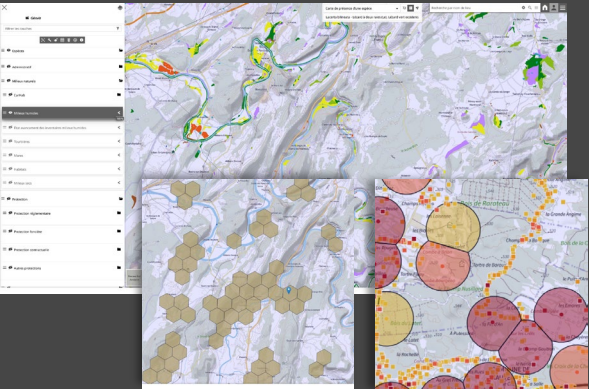
9 274
espèces

206 024,77
hectares de milieux naturels

Documentation

Versement de données
Versez vos lots de données d'observations d'espèces pour une diffusion régionale

Référentiels et standards
Consultez nos documents d'appui



Catalogue
Recherche avancée dans le Catalogue de métadonnées (GeoNetwork), les cadres d'acquisition et les jeux de données

- Données acquises selon le protocole de pêche partielle par points - ASPE - OFB
- Données acquises selon le protocole de pêche complète à un ou plusieurs passages - ASPE - OFB
- Données acquises selon le protocole de pêche par ambiance - ASPE - OFB
- Données piscicoles et astacicoles des cours d'eau de France métropolitaine bancales dans ASPE (OFB)
- Données piscicoles acquises selon le protocole de pêche partielle sur berges - ASPE - OFB

Invitation à l'évènement la donnée de biodiversité, on en parle
Jeudi 7 mars 2024

La donnée de biodiversité, on en parle en présentiel

Jeudi 7 mars 2024
10h00 - 12h00
Planétarium Dijon



L'ATELIER DE LA DONNÉE dat@UBFC, c'est :



En **PROXIMITÉ** :
6 PERSONNES pour
ACCOMPAGNER et
FORMER à la
GESTION et l'**OUVERTURE**
des **DONNÉES** de
RECHERCHE



Sur tout le **TERRITOIRE** de
la **BOURGOGNE-
FRANCHE-COMTÉ** :
un **RÉSEAU** de **RÉFÉRENT·ES**
(relais dans les laboratoires)



Un **ANCRAGE NATIONAL**
au sein de l'**ÉCOSYSTÈME
RECHERCHE DATA GOUV**
(labellisation
« Atelier de la donnée »)



Les **SERVICES** de l'Atelier de la donnée dat@UBFC :



PORTAIL
d'**EXPOSITION** des
DONNÉES de
RECHERCHE



<https://search-data.ubfc.fr/>



ACCOMPAGNEMENT



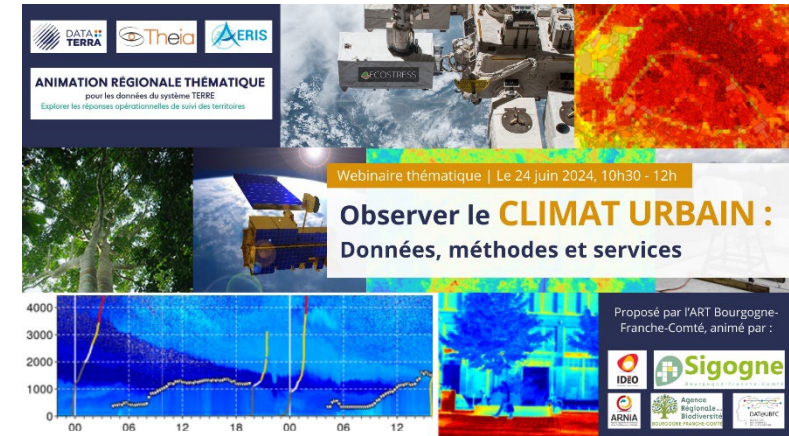
Actions de
FORMATION



Actions de
SENSIBILISATION



Diffusion
d'**INFORMATIONS**



- **MUSTARDIJON ET OBSERVIL : QUAND LES RÉSEAUX FONT RÉSEAU**

Yves Richard, professeur à l'Université de Bourgogne, Centre de recherches de climatologie au laboratoire Biogéosciences

- **EFFET REFROIDISSANT DES PARCS EN VILLE SELON LES CONDITIONS MÉTÉOROLOGIQUES URBAINES**

Martial Haeffelin, ingénieur de recherche CNRS à Institut Pierre-Simon Laplace (IPSL).

- **CHANGEMENT CLIMATIQUE, CLIMAT URBAIN ET ÉVALUATION DES PERFORMANCES ENVIRONNEMENTALES DES BÂTIMENTS**

Nadège Blond, chargée de recherche CNRS, LIVE, UNISTRA