

Gouvernance

- > **COFIL** : Jean-Christophe Desconnets (IRD), Jean-François Faure (IRD), Carmen Gervet (UM), Marion Massol (INRAE), Pierre Maurel (INRAE)
- > **Responsable technique** : Rémi Cresson (INRAE)
- > **Equipe de développement** : Pablo Boizeau, Loic Lozac'h, Amanda Esparon, Florian de Boissieu, Pape Sonko



Centre de Données et de Services CDS MTD | Montpellier

Site internet : <https://browser.datastore-mtd.theia.data-terra.org/>

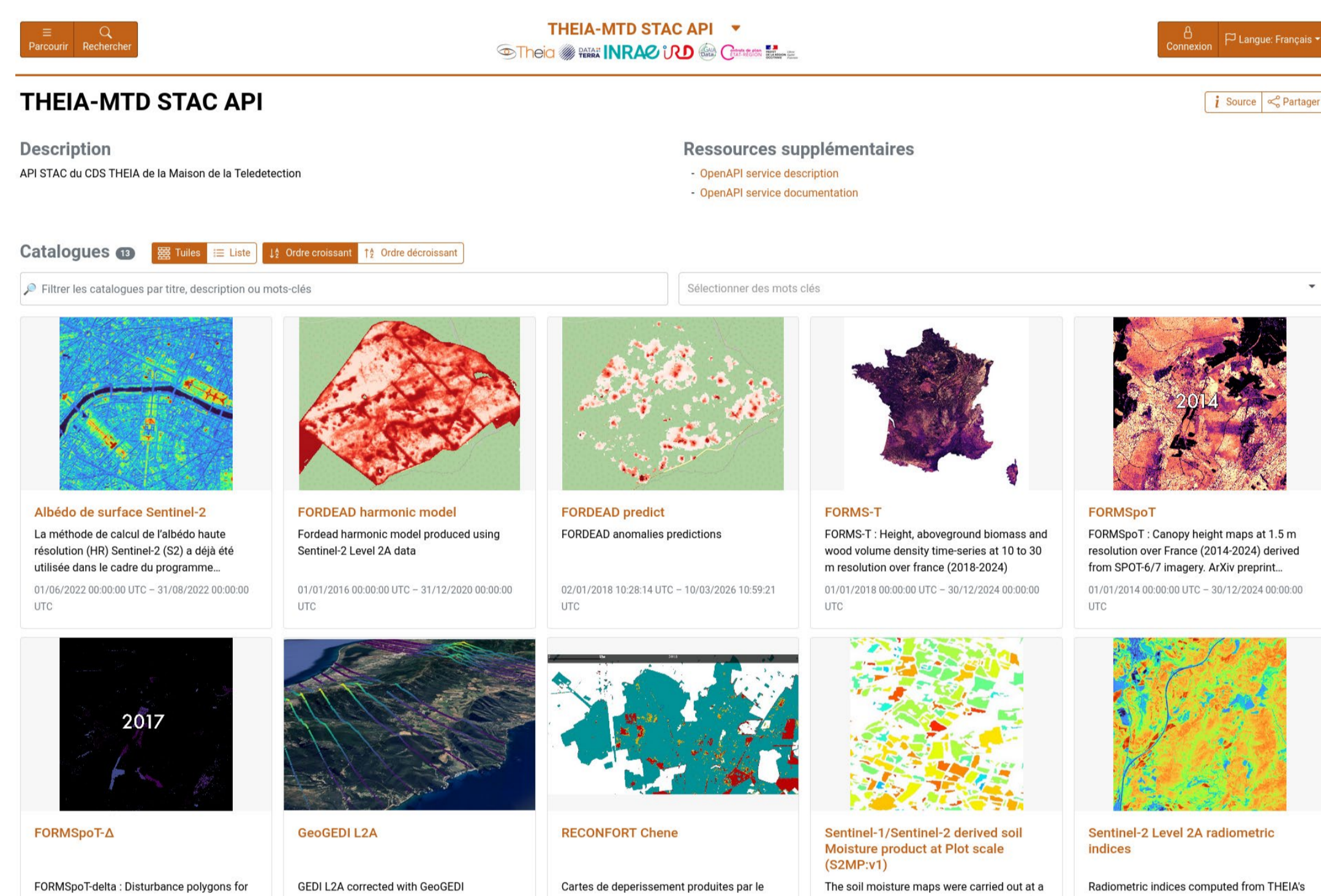


Expertises scientifiques

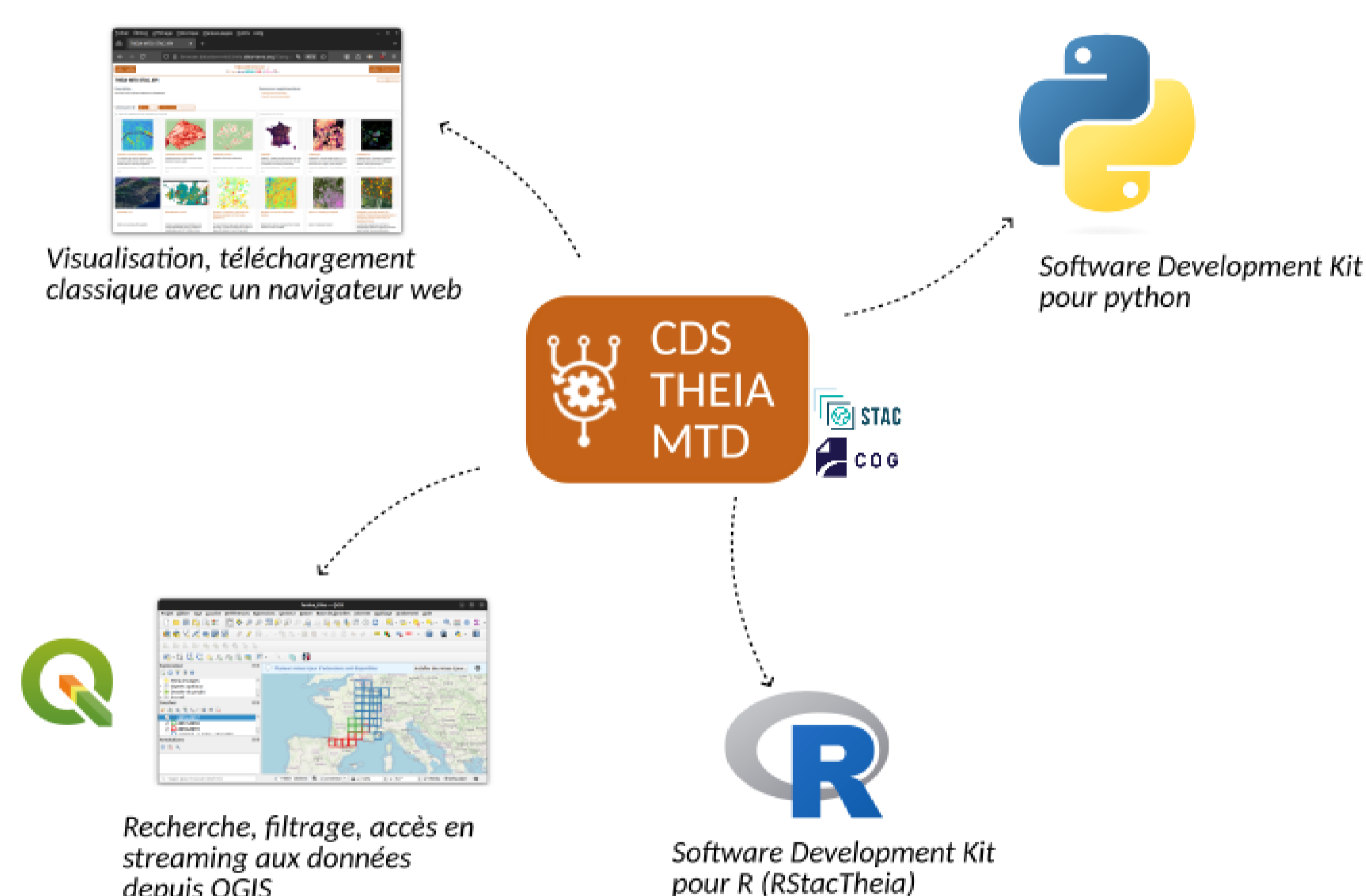
- > **Thématiques** : Forêt, sols et cultures agricoles, Pays du Sud
- > **Expertises techniques** : Traitement d'images satellitaires optiques et radar, données lidar et drones, apprentissage machine, modélisation physique du signal
- > **Projets structurants** : Equipex+ GaiaData, CPER GDO, PEPR FORESTT

Activité de diffusion

Catalogue STAC : <https://browser.datastore-mtd.theia.data-terra.org>

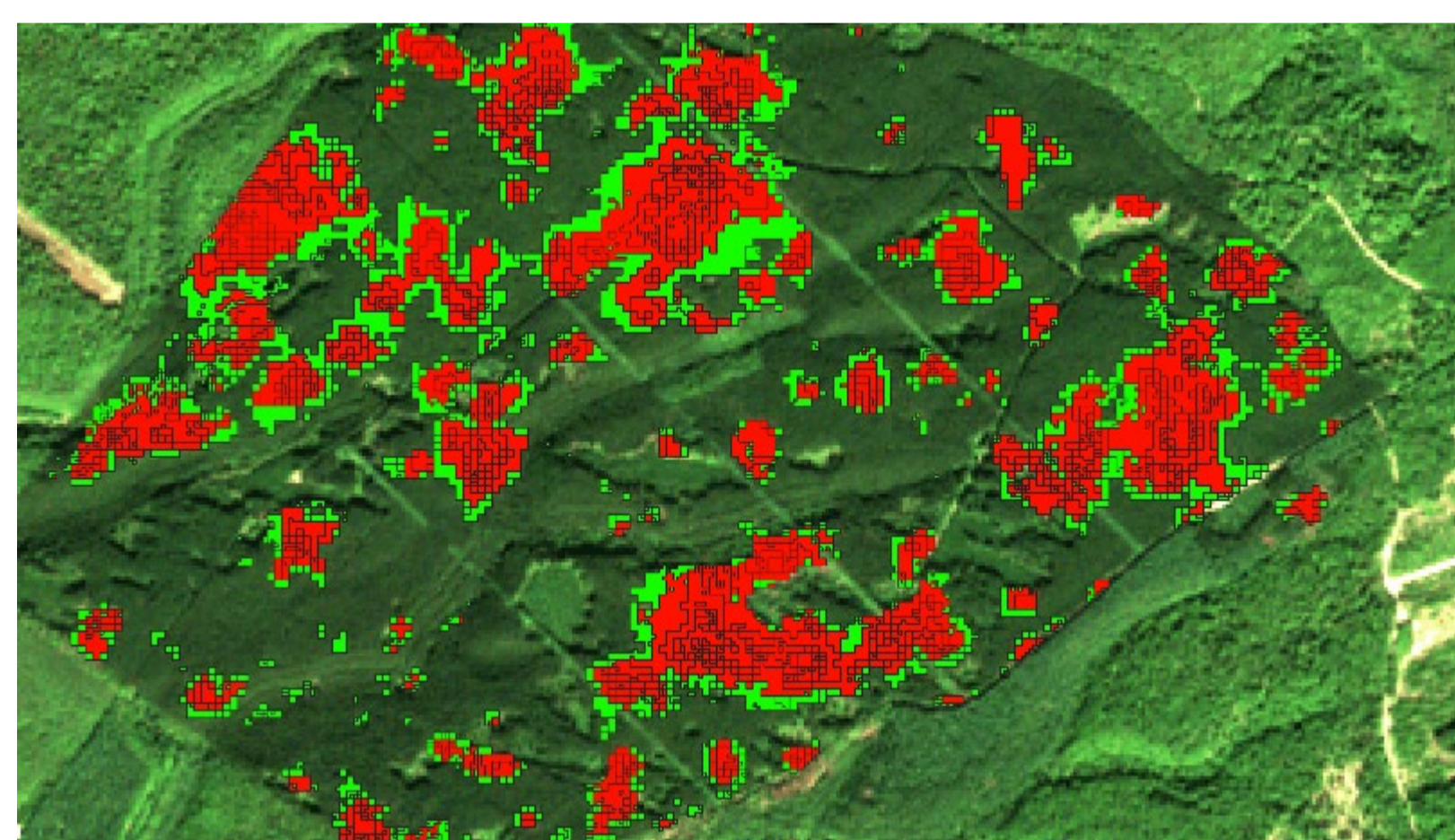


Modalités d'accès innovantes grâce aux standards *Spatio-Temporal Assets Catalog (STAC)* et *Cloud Optimized Geotiff (COG)*



Activité de production : 1ers produits

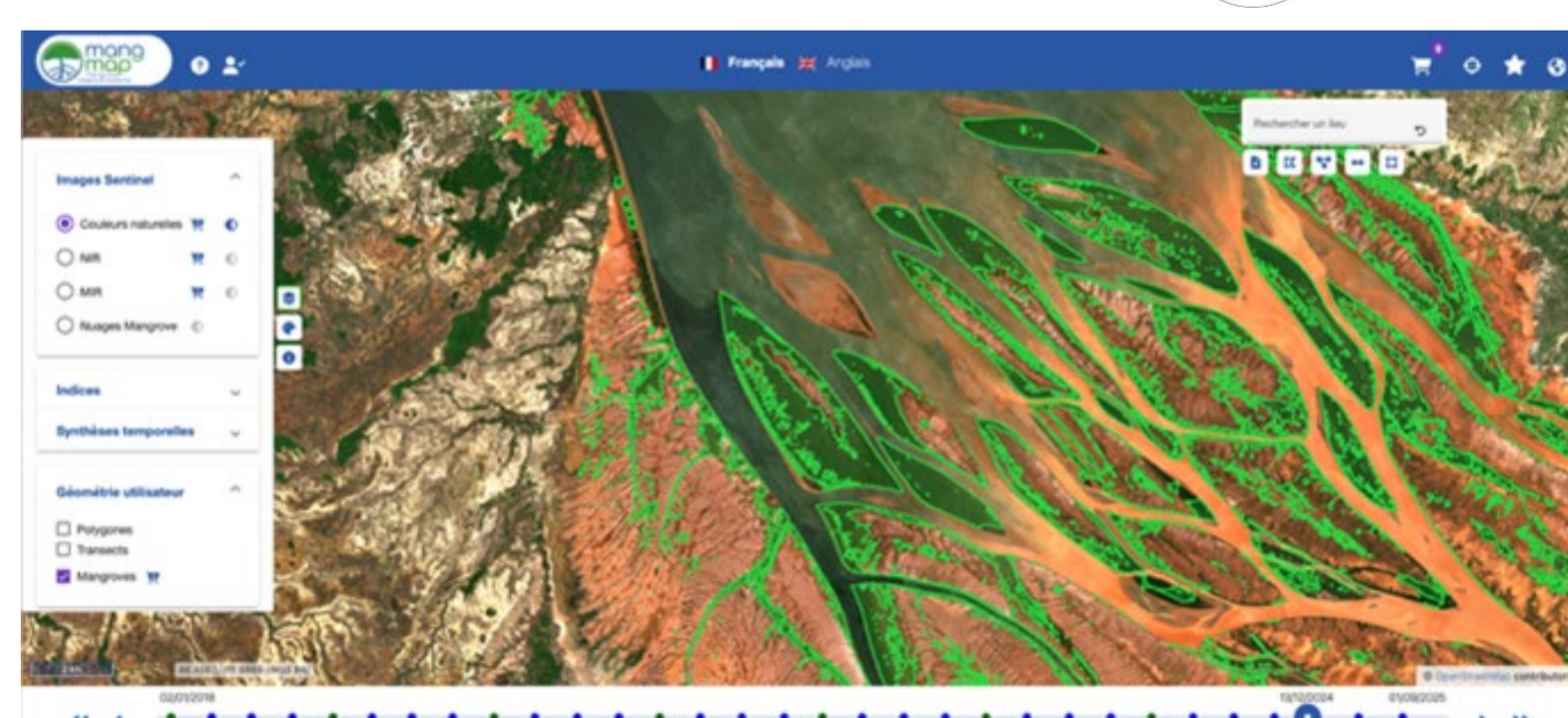
> **Fordead (Dégâts des scolytes sur les épicéas)**



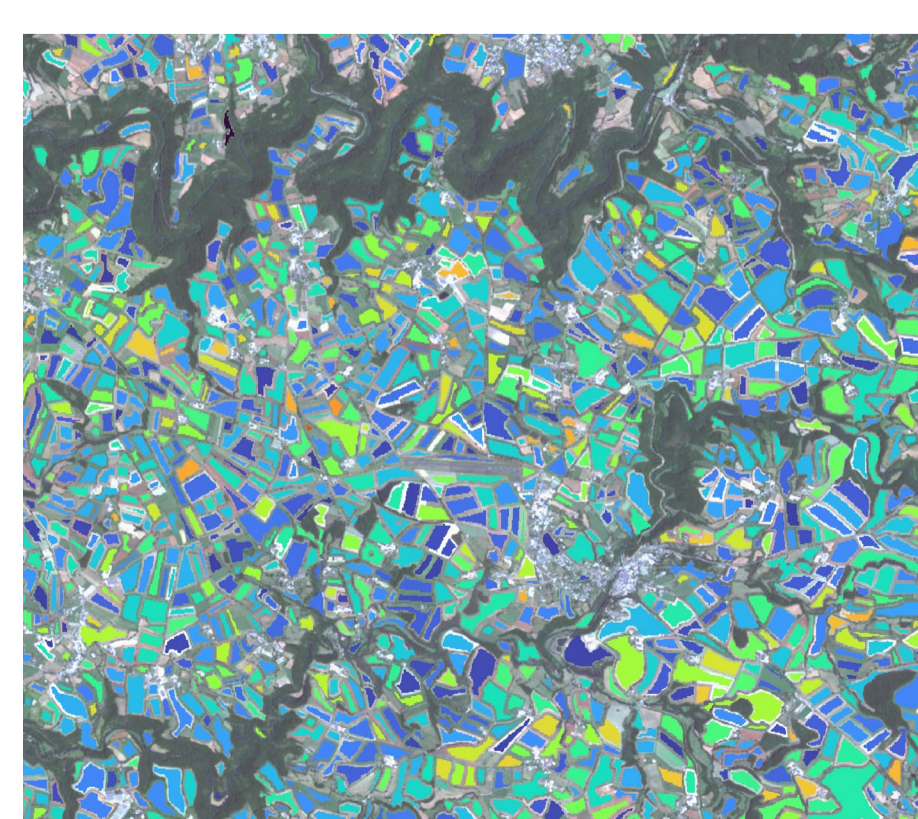
> **Forms-T (hauteur et densité des arbres)**



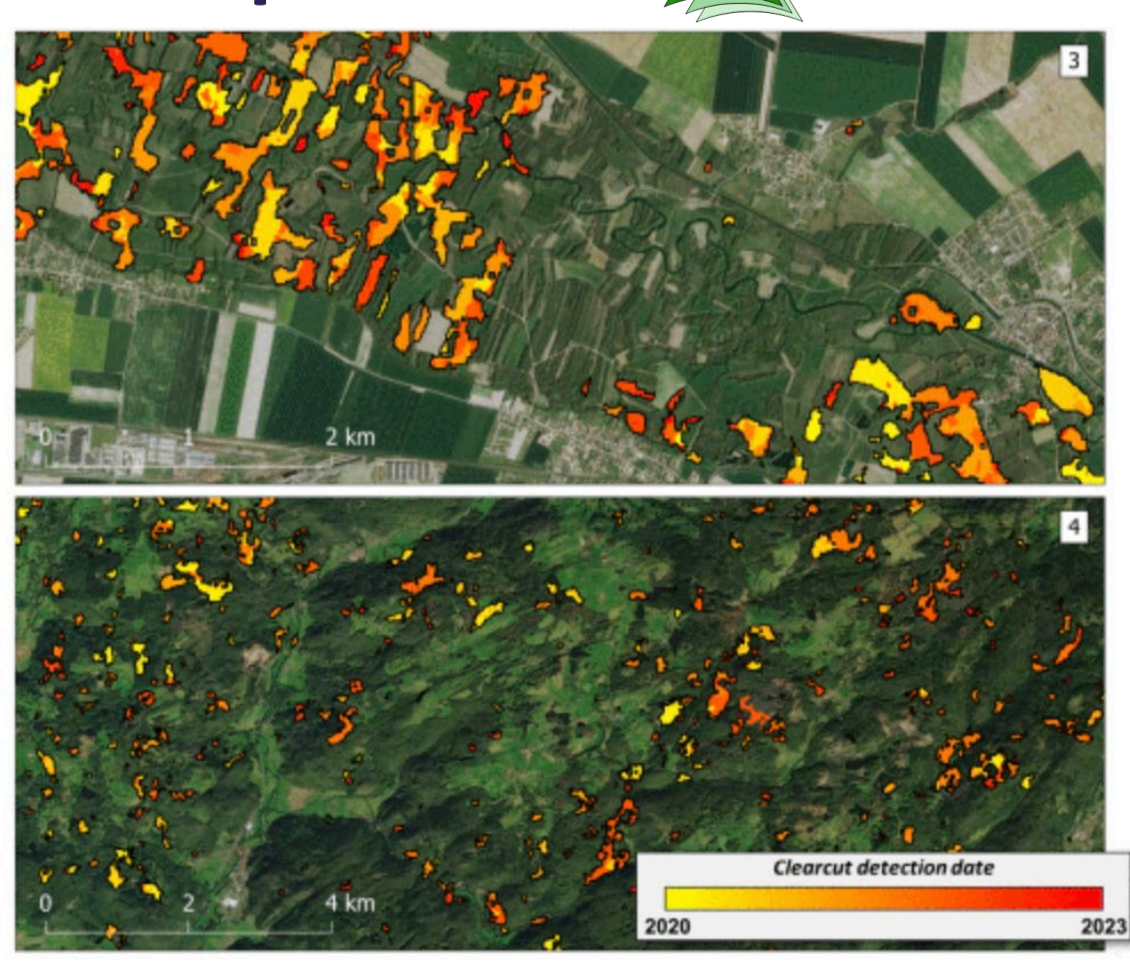
1er produit au Sud: Mangmap (suivi des mangroves)



> **Soil moisture (humidité des sols)**



> **Coupes rases**



Infrastructure numérique

L'infrastructure numérique du CDS-MTD est hébergée à l'Institut des Sciences des Données de Montpellier (ISDM).

