

Projet OBSWATERS : Dispositifs d'observation pour l'analyse des socio-hydrosystèmes dans leurs territoires

Rémi Bizeul¹, Nina Antonoff, Yvan Caballero^{3*}, Sara Fernandez^{2*}, Sara Pujjalon^{1*}
¹ Université Claude Bernard Lyon 1, LEHNA UMR 5023, CNRS, ENTPE, F- 69622, Villeurbanne, France,
² Univ Toulouse, Toulouse INP, EIP, INRAE, AGIR, Castanet-Tolosan, France,
³ G-EAU, Univ Montpellier, AgroParisTech, BRGM, CIRAD, INRAE, Institut Agro, IRD, Montpellier, France
 *Co-leaders du projet OBSWATERS

Projet OBSWATERS : Objectifs et périmètre

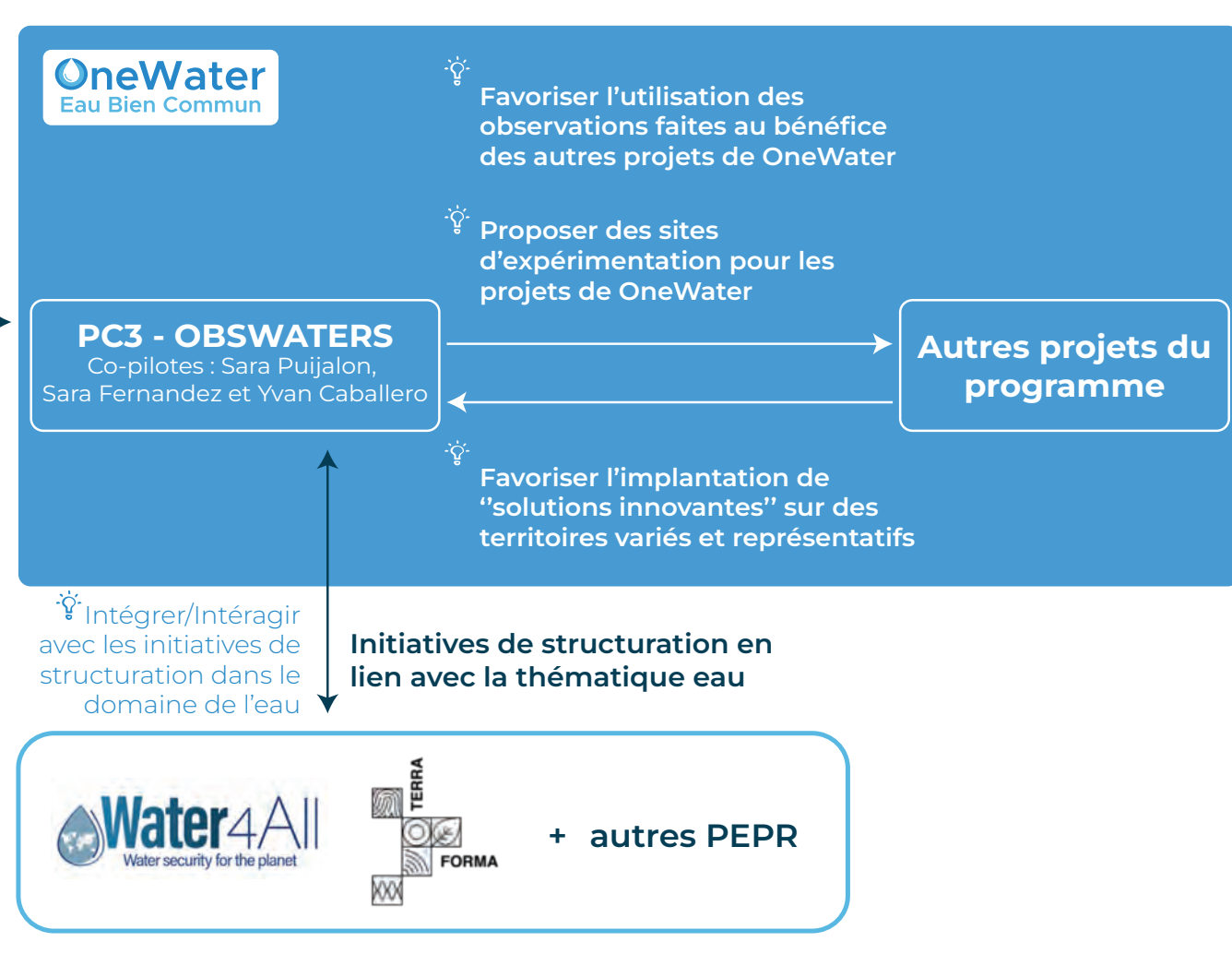
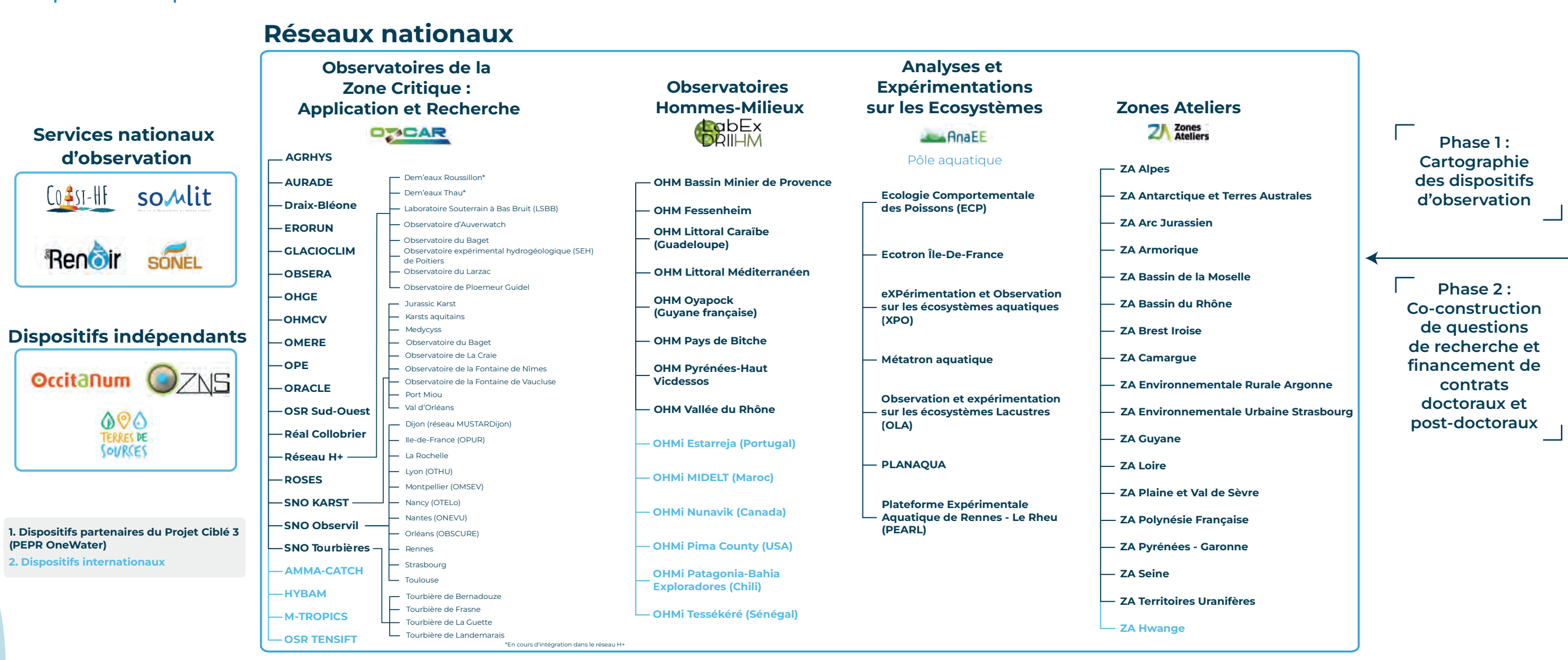
Périmètre thématique du projet

Ensemble des eaux douces continentales atmosphériques, de surface et souterraines, la diversité des milieux aquatiques et des usages qui peuvent y être associés, dont la production et la consommation d'eau potable

L'eau est considérée sur l'ensemble du continuum Terre-Mer et à ses interfaces

Périmètre institutionnel du projet et objectifs

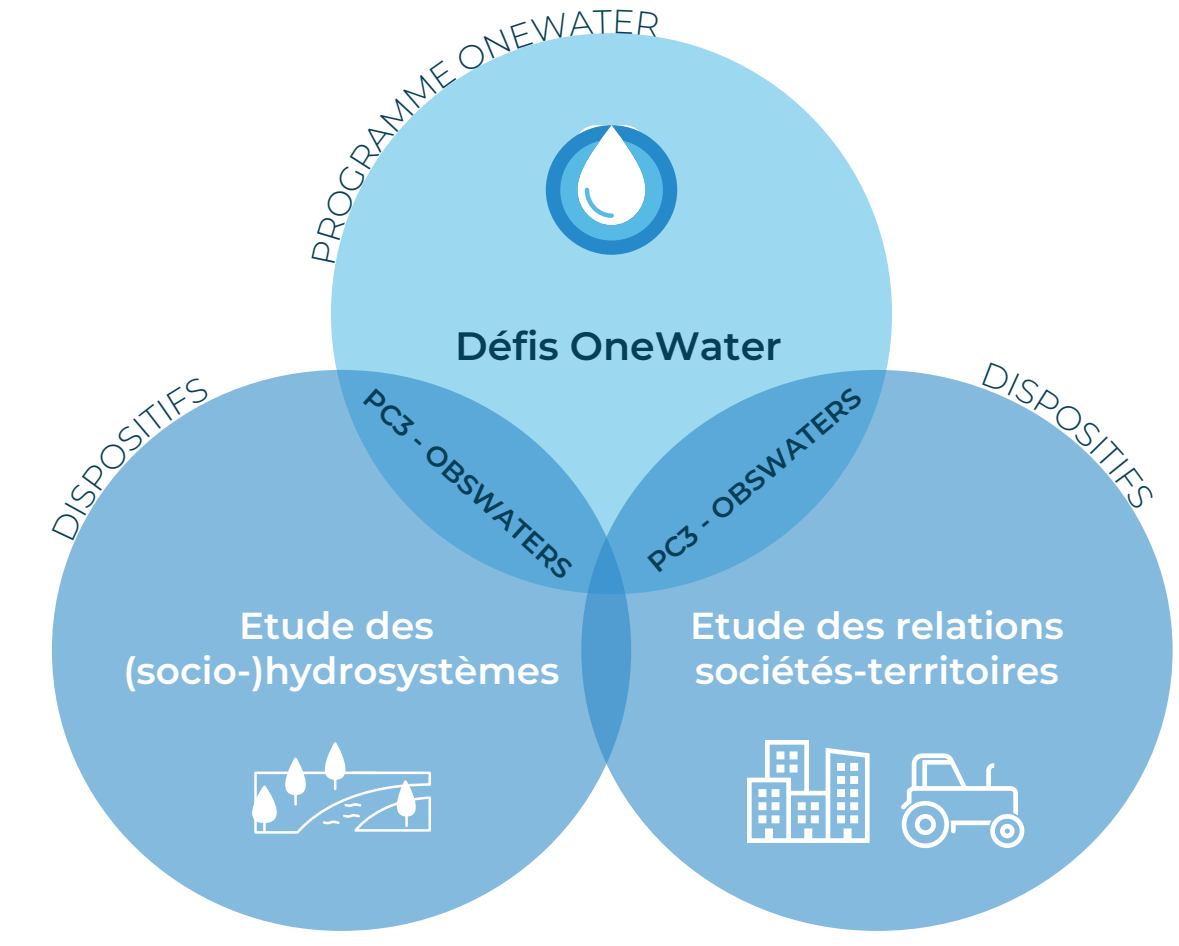
Dispositifs partenaires



Thématiques de recherches structurantes des dispositifs

Les dispositifs partenaires ont des thématiques diverses, les objets d'étude sont :

- en lien direct avec l'eau (e.g. étude d'un socio-hydrosystème)
- en lien indirect avec l'eau (e.g. étude des interdépendances entre sociétés et territoires)

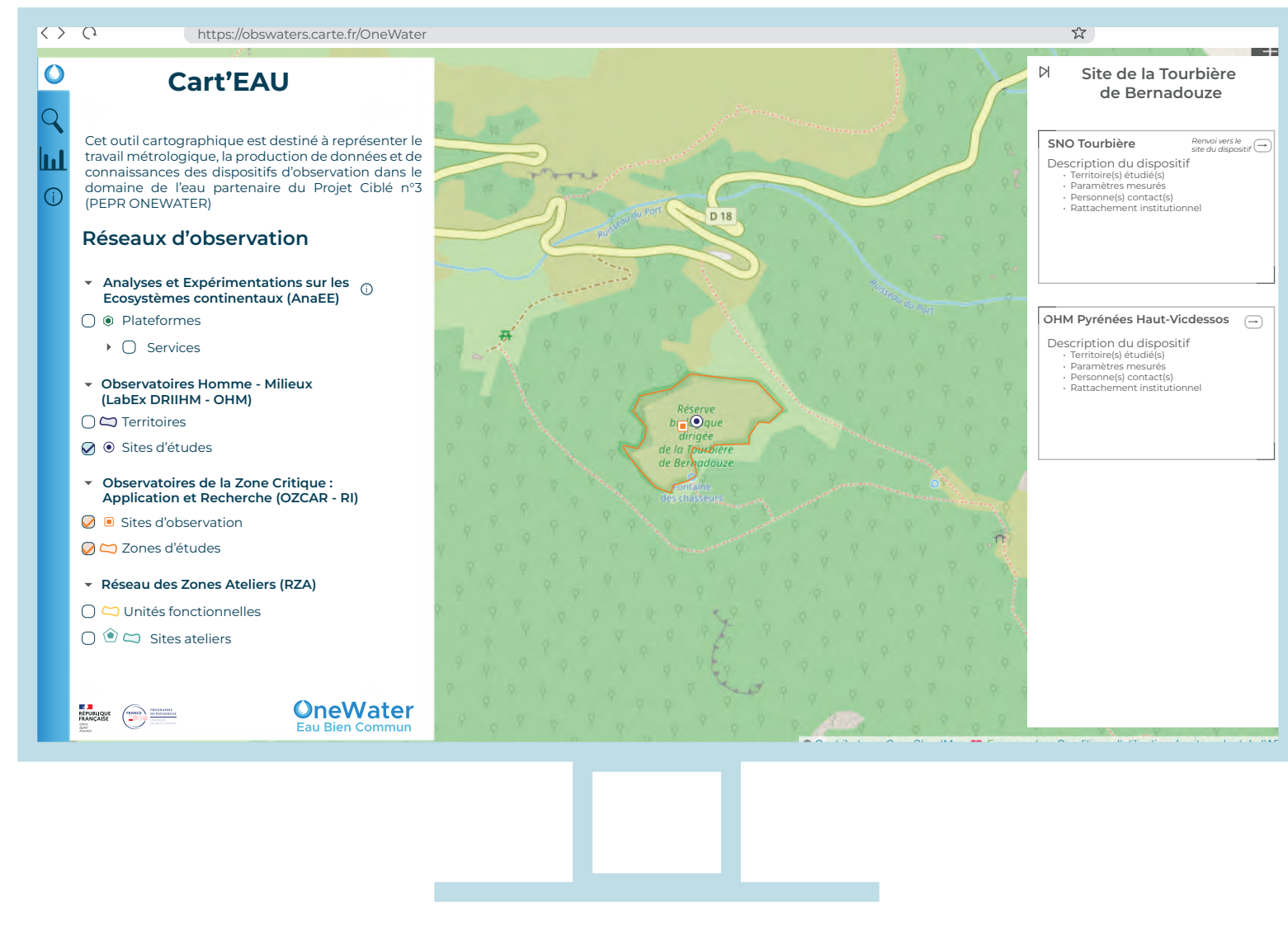


Thématiques élargies : l'étude de l'eau et ses interdépendances multiples permettra de faire émerger des projets innovants

Développement d'un outil cartographique pour la valorisation des connaissances produites par les dispositifs partenaires

Construction de l'outil cartographique (Phase 1)

- Objectif principal :** Représenter l'ensemble des dispositifs partenaires sur le territoire national, leurs relations institutionnelles, leurs systèmes de mesures, la diversité des disciplines qu'ils mobilisent, les connaissances qu'ils développent et diffusent
- Préalable :** Un besoin de comprendre la structuration de l'observation environnementale sur le territoire national, de la création et la diffusion des connaissances



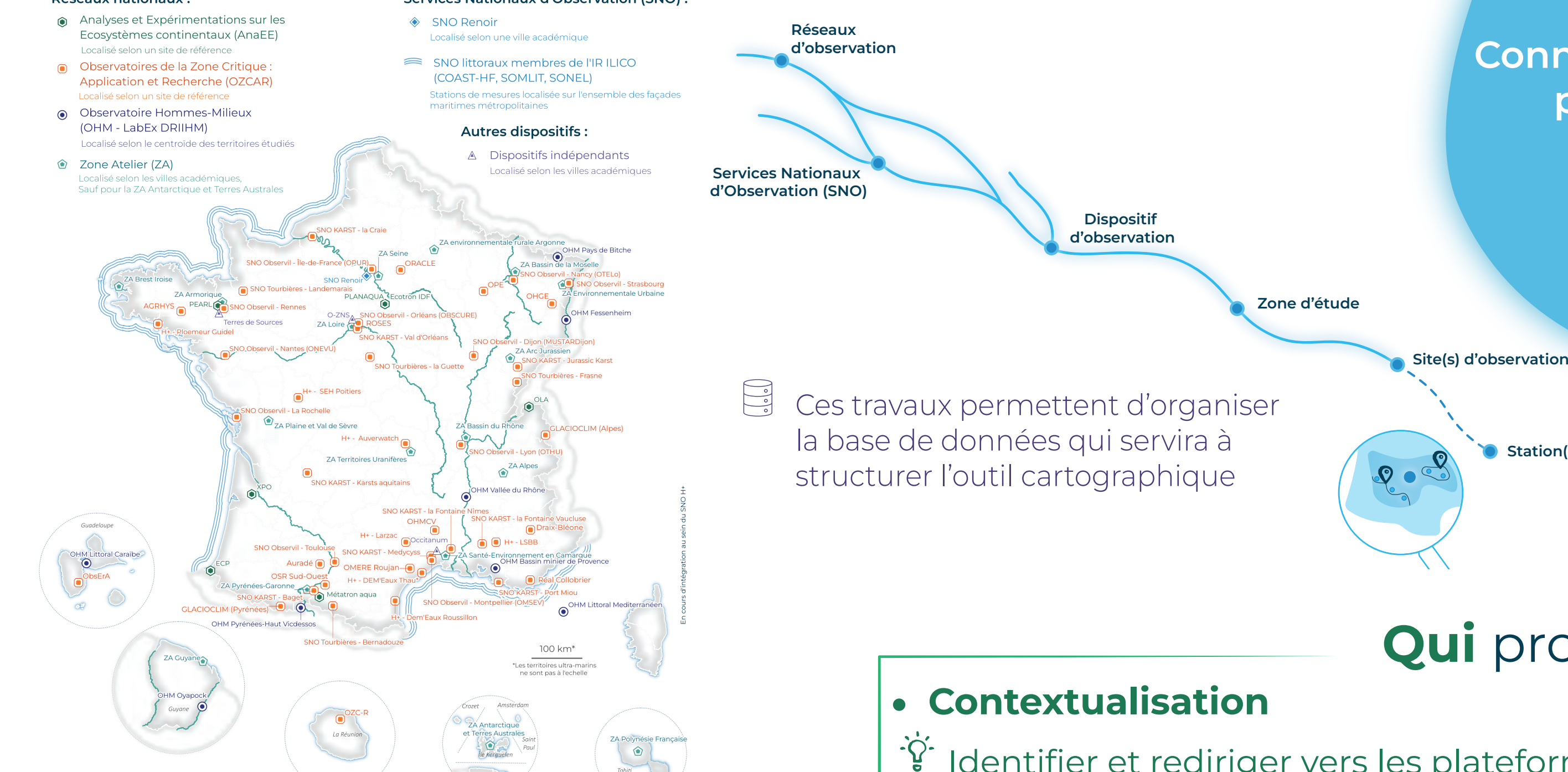
Prototype de l'outil cartographique

Où sont produites les connaissances ?

Territorialisation

Représenter la structuration à différentes échelles de l'observation et de l'expérimentation qui contribuent à instruire des questions de recherche sur l'eau

- Représenter la couverture territoriale des dispositifs d'observation : production de cartes editoriales
- Rendre compte de la structuration de l'observation environnementale sur le territoire national : nomenclature des réseaux d'observation



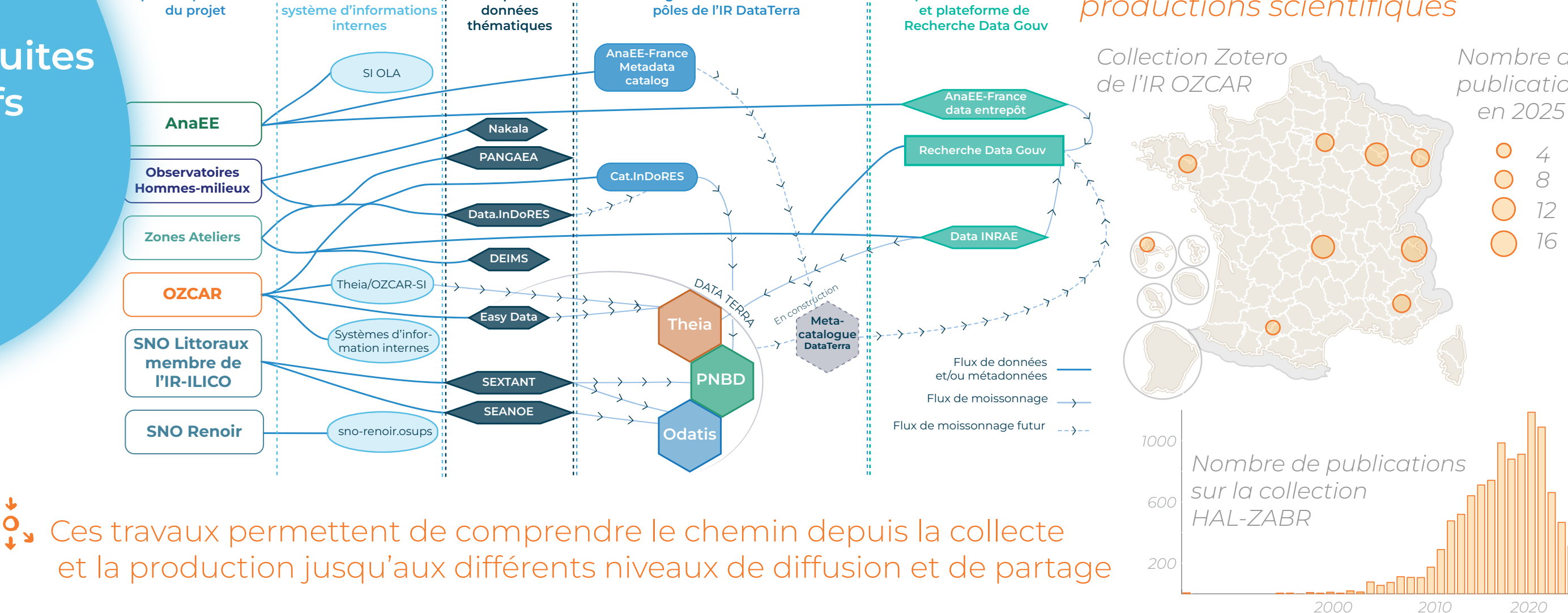
Ces travaux permettent d'organiser la base de données qui servira à structurer l'outil cartographique

Comment sont diffusées les connaissances ?

Valorisation

Valoriser la diversité des connaissances produites et des services proposés sur les territoires en lien avec l'eau pour faire émerger des questions de recherche innovantes

- Décrire et communiquer le circuit de diffusion des données et métadonnées produites par les dispositifs partenaires
- Donner à voir la production de connaissances par les dispositifs : analyse volumétrique des productions scientifiques

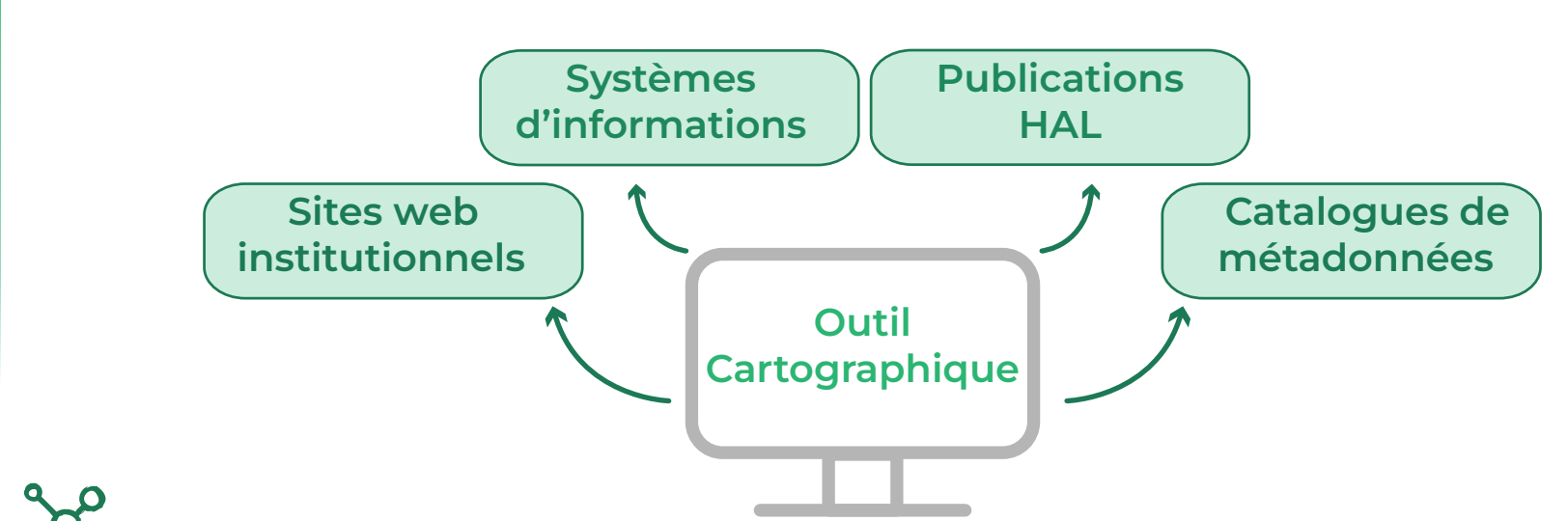


Ces travaux permettent de comprendre le chemin depuis la collecte et la production jusqu'aux différents niveaux de diffusion et de partage

Qui produit les connaissances ?

Contextualisation

Identifier et rediriger vers les plateformes, les structures académiques et les personnes référentes associées à la production de connaissances



L'outil cartographique sera une plateforme de renvoi vers les différentes ressources des dispositifs partenaires



Conclusion

Construire cet outil, c'est produire une cartographie de l'existant et alimenter des réflexions plus larges sur l'observation environnementale et les connaissances associées sur le territoire national

A partir de ces réflexions, l'outil cartographique développé sera donc :

- un outil de valorisation des travaux menés au sein des réseaux/dispositifs d'observation,
- un outil destiné à mettre en avant ou à initier des synergies inter-réseaux et inter-dispositifs,
- une plateforme de renvoi vers les sites institutionnels,
- une base commune pour la co-construction de nouvelles questions de recherche en lien avec la thématique eau

Perspectives - phase 2 du projet OBSWATERS

Objectif principal : Co-construction de questions de recherche instruites par des financements de contrats doctoraux ou post-doctoraux dans les dispositifs d'observations

