



HydroVenture

Centre européen
d'hydrologie continentale spatiale opérationnelle

www.hydroventure.eu



L'Eau, un enjeu environnemental, sociétal et géopolitique capital



HydroVenture



Aujourd'hui dans le monde

+1,5°C

Hausse de la **température moyenne mondiale**

+0,5°C/décennie

sur la **température des rivières** au cours des 30 dernières années

20%

Population mondiale **exposée au risque d'inondation**

50%

Population mondiale **exposée à la pénurie d'eau**

A l'horizon 2050

-10% Biodiversité terrestre

Le changement climatique sera alors le principal facteur d'appauvrissement de la biodiversité, suivi par la sylviculture commerciale et, dans une moindre mesure, le développement des cultures bioénergétiques

Population exposée aux inondations

+20%

+55% demande en eau

9 Milliards d'habitants sur Terre

Activité manufacturière

+400%

Production d'électricité

+140%

Valeur économique des biens exposés aux inondations:
Environ **\$45 000 milliards** (+340% vs 2010)

La vision d'HydroVenture



HydroVenture

L'observation spatiale au service de la gestion de l'eau sur Terre

Quelques enjeux importants

1. Sécheresses et inondations
2. Qualité de l'eau
3. Raréfaction de la ressource



Répondre aux défis actuels

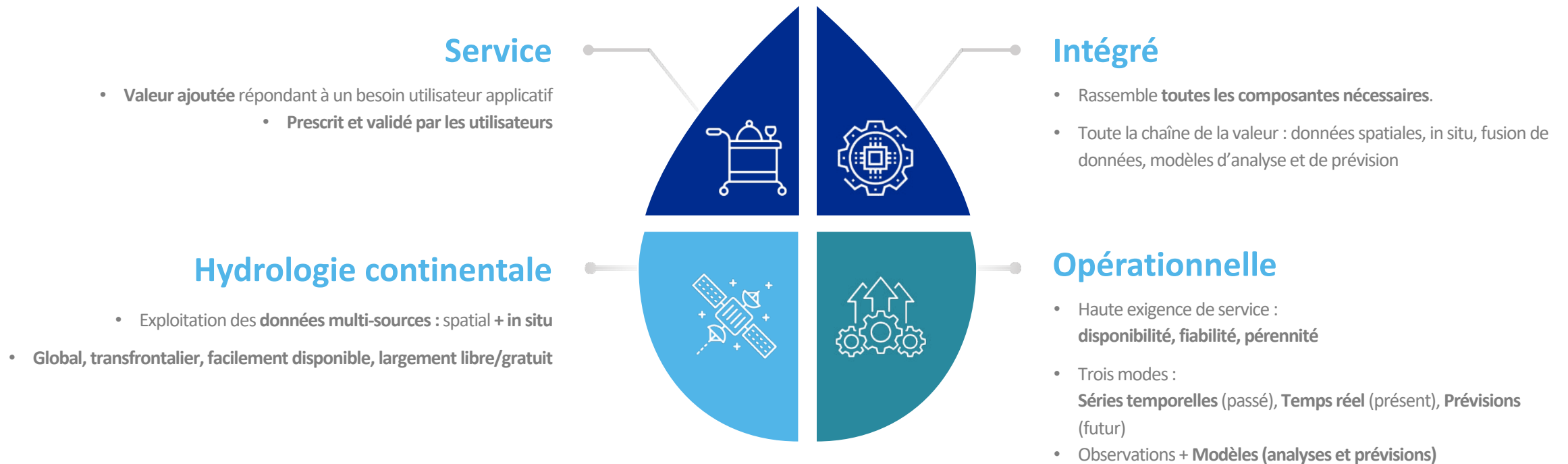
- ✓ Manque et hétérogénéité des données sur l'eau
- ✓ Insuffisance d'informations en temps réel
- ✓ Meilleure coordination transfrontalière

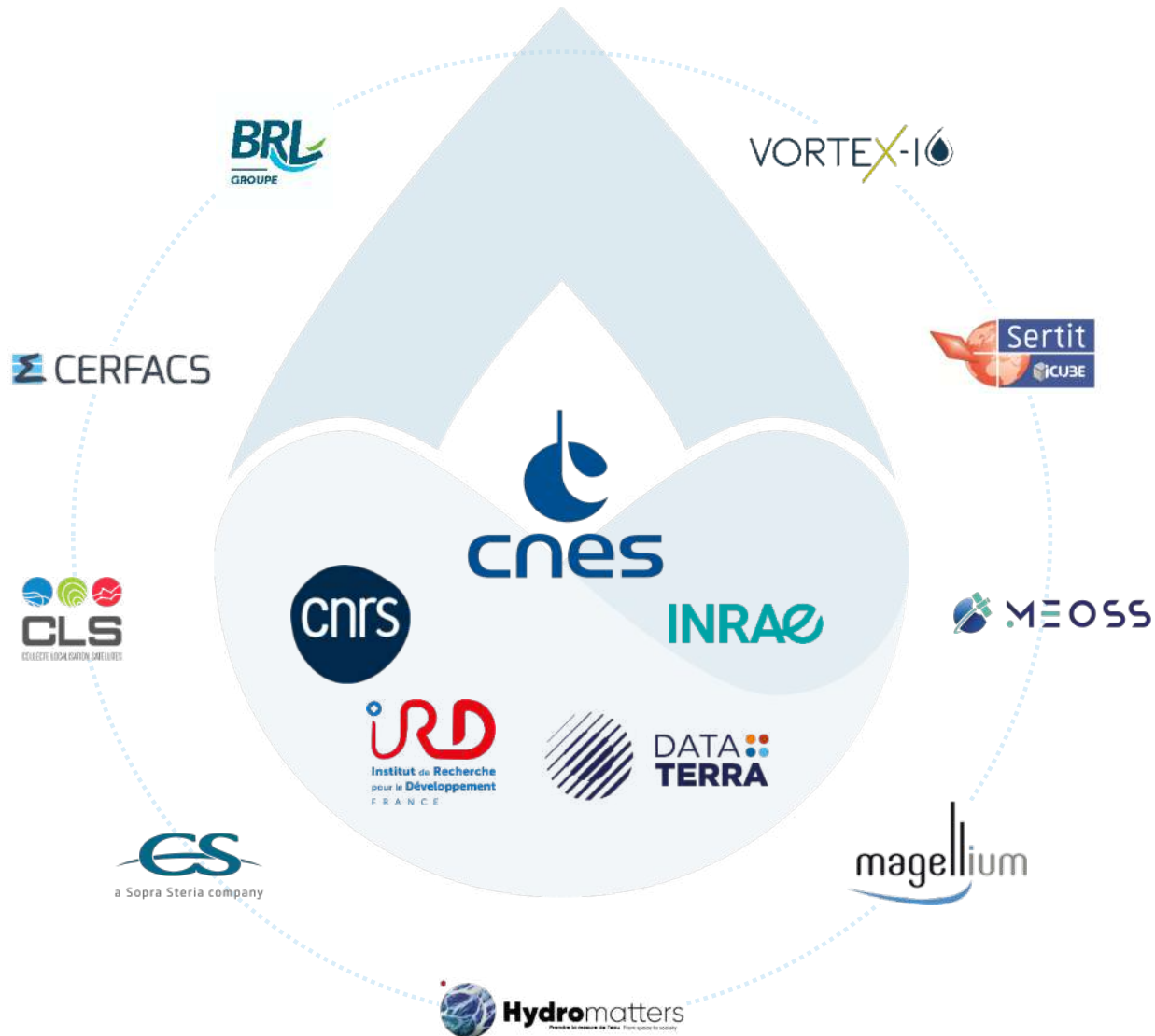


Exploiter la "mine" de données spatiales

- ✓ Exploiter de manière optimale les données existantes
- ✓ Se préparer aux nouvelles missions émergentes
- ✓ La fusion de données d'observation est indispensable

Service intégré d'hydrologie continentale spatiale opérationnelle





Notre vision pour HydroVenture

Un socle de 10 acteurs de premier plan dans l'hydrologie continentale et le spatial

Pour une **fédération des expertises** à l'échelle européenne et internationale.

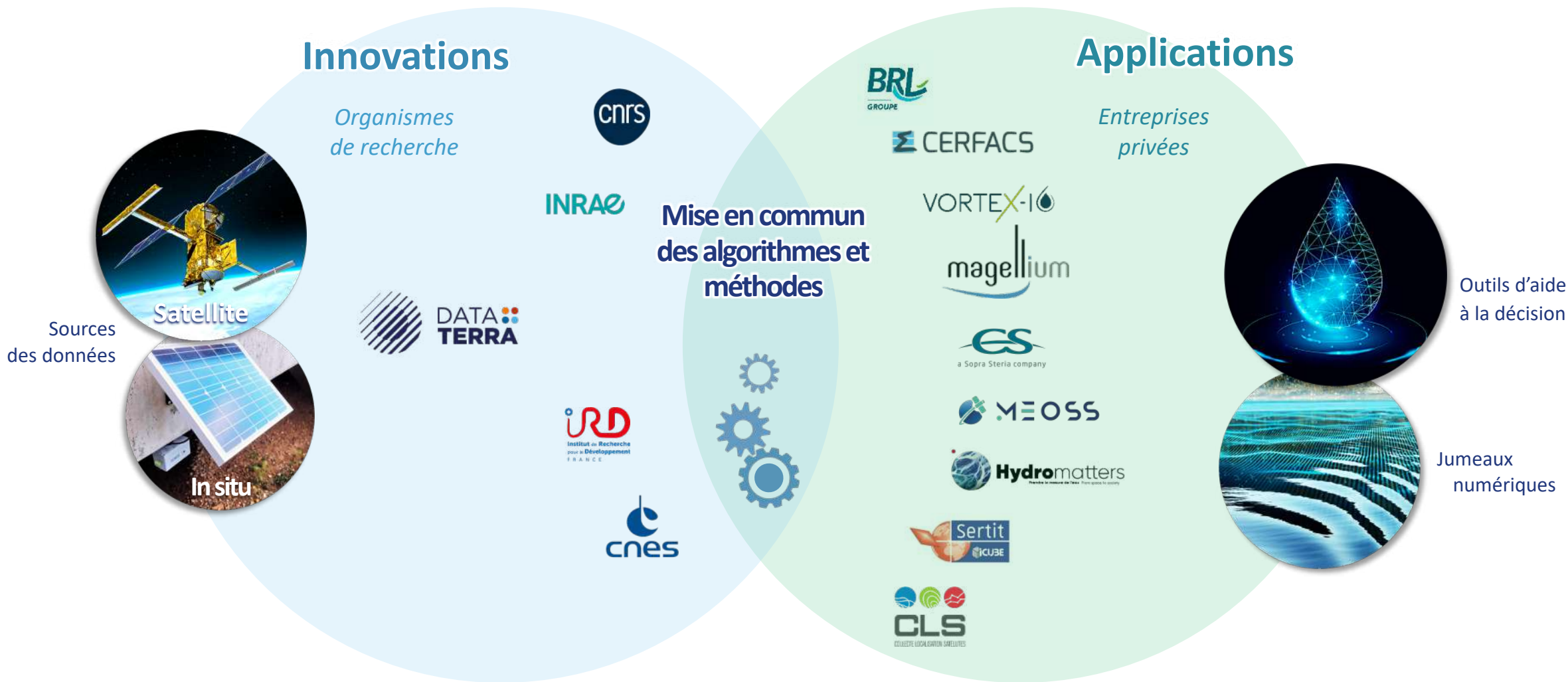
La collaboration est **ouverte à de nouveaux acteurs**.

Proposition de valeur d'HydroVenture

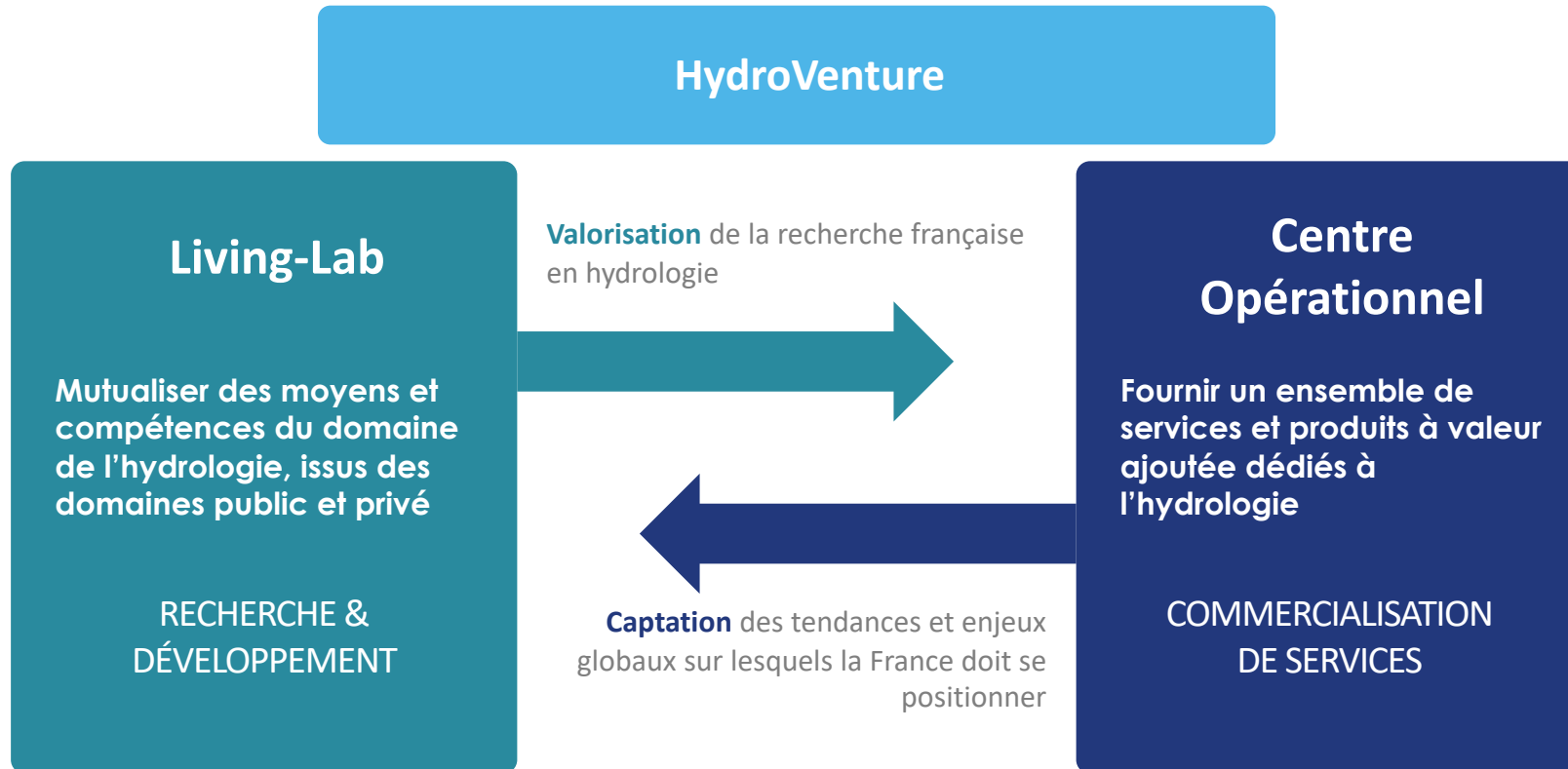


HydroVenture

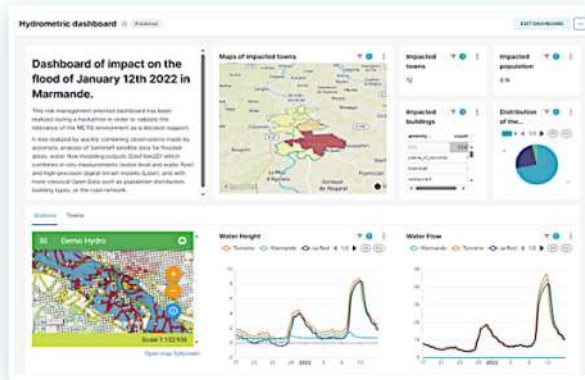
Hydrologie spatiale opérationnelle : vers une intelligence collective



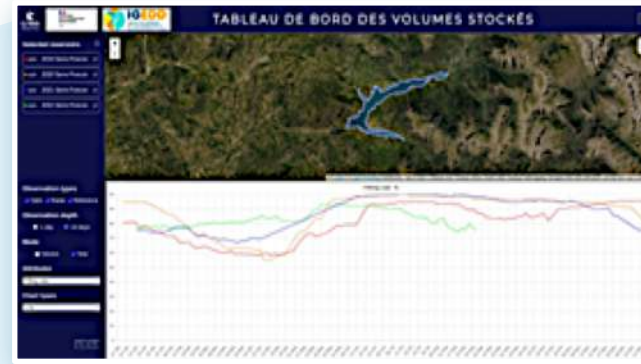
Missions et principes de l'organisation



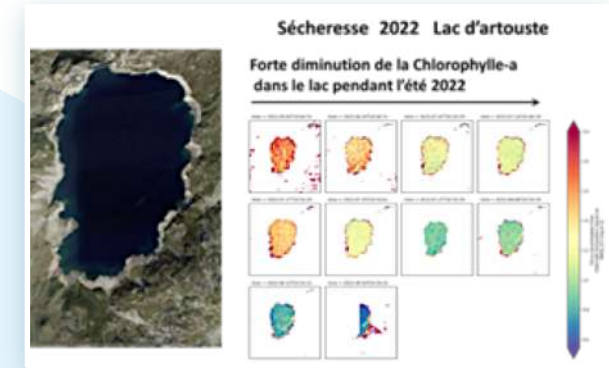
Services fondateurs ayant initié HydroVenture



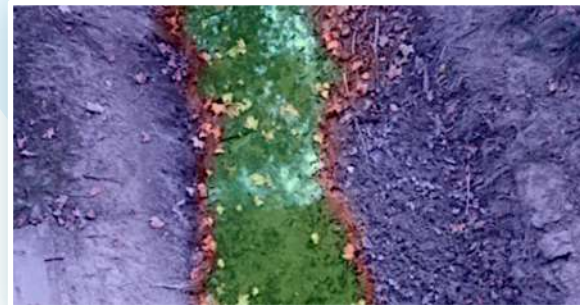
FLOODCARE : service opérationnel commercial et pérenne de gestion de crise inondations



STOCK WATER : service Inventaire et suivi régulier des réservoirs d'eau



AQUALI : service de surveillance de la qualité des plans d'eaux



LEMON : Service de surveillance des étiages et de la sécheresse des cours d'eau



MEO-IRRIG : service de détection et suivi d'irrigation

Premiers succès et point de situation actuelle

- Accord de consortium liant tous les partenaires
- Comités directeurs mensuels
- Premières composantes
 - Composantes en opération dans les services FR2030/Hydrologie
 - Stocks en Eau (lot 1)
 - Qualité de l'eau (lot 2)
 - Irrigation (lot 3)
 - Diffusion et présentation de données (lot 4)
 - Composante FR2030 – Extreme events
 - Gain du projet ESA DTC-Hydro en consortium
- Coordination avec les laboratoires - objet de la présente réunion
 - Mise en place d'une relation régulière via Data Terra
 - Définition d'axes de recherche prioritaires
 - Structuration d'un ensemble de thèses en dispositif Cifre